

Secondo un rapporto della Cee «sono le più care e le più lente»

Poste: l'Italia ha il servizio peggiore d'Europa

NOSTRO SERVIZIO

BRUXELLES Le Poste italiane sono le più lente e le più care della Cee

In Italia dove alcuni servizi sono già stati dati in concessione a privati

In particolare l'apertura ai privati riguarderebbe la corrispondenza a affari

Alle poste pubbliche potranno inoltre essere riservati quei servizi destinati ad assicurare la compensazione dei costi

L'obiettivo delle iniziative intraprese dalla commissione - ha detto Pandolfi - è quello di svolgere un'azione equilibrata per conciliare la liberalizzazione dei servizi con la loro armonizzazione

Il lavoro a 17 milioni di persone e generano un giro d'affari annuo

In Italia dove alcuni servizi sono già stati dati in concessione a privati

Il gruppo torinese, in aprile, torna al 2° posto in Europa

Cresce la cassa integrazione alla Fiat In giugno saranno «tagliate» 25mila auto

In giugno la Fiat-Auto metterà più lavoratori in cassa integrazione: 38.000, contro i 35.000 di maggio

DALLA NOSTRA REDAZIONE NICHELE COSTA

TORINO Le cose si mettono tutt'altro che bene per la Fiat-Auto

I dirigenti aziendali hanno ammesso che la impennata di aprile nelle vendite in Italia

L'anomalo andamento delle vendite in Italia ha falsato in aprile i dati del mercato euro-

Il gettito tributario scende di 1.500 miliardi a causa degli anticipi Deludente il risultato del primo trimestre '92 Evasione: nella classifica in testa i commercianti

Marzo nero per il fisco Le entrate calano del 5,8%

A marzo il fisco ha incassato 23.410 miliardi, il 5,8% in meno rispetto allo stesso mese del 1991

RICCARDO LIQUORI

ROMA I nodi della politica fiscale del governo prima o poi vengono al pettine

Ciò è puntualmente avvenuto per i versamenti dell'Iva

scorso anno il pagamento slittò per l'appunto a marzo

Primo trimestre deludente. Una riprova giunge dal primo saldo parziale delle entrate tributarie

All'appello mancano tutta via 1.500 miliardi di bollo auto

Table with 5 columns: Attività, Numero Accertam., Reddito dichiarato, Reddito accertato, Reddito non dichiarato. Rows include Commercio ingrosso, Commercio al minuto, Costruzione inst impianti, Servizi vari, Manutenzione, Prod alimen e tabacchi, Alberghi, bar.

Redditi, la classifica dei «ribassisti»

Oggi a Milano sciopero generale delle tute blu

GIOVANNI LACCABÒ

MILANO Le tute blu milanesi tornano a manifestare sulle strade per collocare il lavoro tra le priorità del paese

crisi diramato dai sindacati è drammatico: ventimila cassintegrati (tra questi i Alfa e Italtel) di cui quasi 5 mila a zero



Cesare Romiti amministratore delegato della Fiat

In totale i cassintegrati saranno 19.000 la prima settimana con 7.500 auto perse

Per soddisfare le richieste della Panda la Fiat ha escluso dalla cassa integrazione lo stabilimento di Desio

In totale i cassintegrati saranno 19.000 la prima settimana con 7.500 auto perse

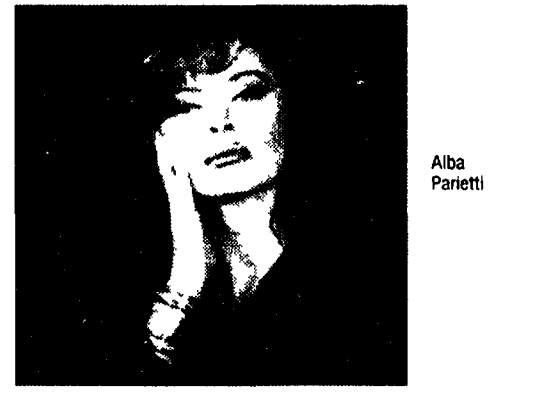
Il bilancio Ip. 4923 miliardi di fatturato, 171 di margine operativo E adesso il gruppo cambia i suo spot e cerca un «testimonial» maschio

Raddoppia l'utile, tramonta l'Alba

DAL NOSTRO INVIATO GILDO CAMPESATO

MARGHERITA LIGURE Meglio i seni della Dellera o le gambe della Panetti? Niente affatto, meglio di tutto i polpacchi di Viali e company

non l'immagine. Quella della Ip appare una svolta a tutto campo



Alba Parietti

Alba Parietti. La nuova campagna promozionale del 1993 con un testimonio uomo è più credibile

fanno capo all'Eni) non si sono più sbloccati dal segno positivo

CTO CERTIFICATI DI CREDITO CON OPZIONE. La durata di questi CTO inizia il 19 maggio 1992 e termina il 19 maggio 1998. Chi li possiede può ottenerne il rimborso anticipato dal 19 al 29 maggio 1995...