

Sono causa del 26% degli incidenti mortali in Francia

Medicinali: un pericolo per chi guida

Una nuova campagna per la sicurezza stradale coinvolge tutta la Francia. Il 26% degli incidenti mortali è causato dall'uso incontrollato di farmaci...

GIANCARLO LORA

NIZZA. Nelle farmacie francesi e agli svincoli autostradali verrà distribuito gratuitamente a clienti e automobilisti un depliant illustrativo dei pericoli per la guida...

In che modo i farmaci possono influire negativamente sulla guida? È stato accertato che ben 900 medicinali sono potenzialmente pericolosi per chi si mette al volante di una vettura...

«Piccolo è bello» piace all'Europa

Le vetture di piccola o medio-piccola cilindrata in Italia continuano ad essere le più diffuse. Basta dare una scorsa alla classifica delle «top ten» più vendute...

DAL NOSTRO INVIATO ROSSELLA DALLO

Peugeot dà grinta al motore e 106 scende in competizione

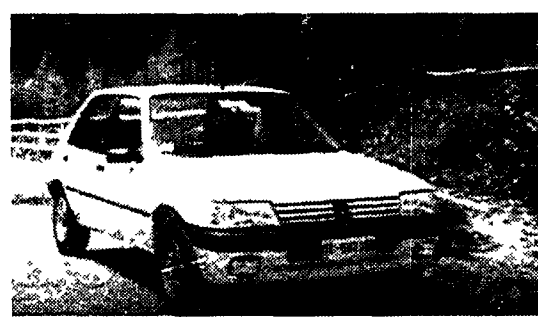
VENEZIA. Da Venezia al Pian del Cansiglio - reso famoso da Cossiga - si è mosso l'arrivo alla lunga serie delle «picconate» - e ritorno per verificare le doti di due piccoli di casa Peugeot...

tate di una velocità massima di 175 km l'ora - è proprio sul misto che spingono potenza e coppia con un certo vantaggio per la 106 a benzina...

a 90-120 km/h e ciclo urbano quelli della 106 XT catalizzata (costa chiavi in mano lire 16.300.000)...



La Nissan March (Micra per l'Europa) ha motore bialbero 16 valvole di 1000 e 1300 cc. Nelle foto sotto: le Peugeot 205 Diesel Turbo e le 106 XT catalizzate e Sport da gara



Charade il nome d'attacco di Daihatsu

PERUGIA. L'attacco Daihatsu al segmento «B» del mercato italiano dovrebbe chiamarsi «Charade». Il condizionale in questo caso è d'obbligo...

«tutti i numeri» per riuscire ad accattivarsi le simpatie del pubblico italiano più giovane (almeno fino all'entrata in vigore del nuovo codice stradale)...

giapponesi della carrozzeria - la Charade GTi racchiude un motore bialbero a camme in testa in lega d'alluminio a tre cilindri 12 valvole turbo intercooler con accensione e iniezione elettronica integrate...

Perugia e il lago Trasimeno ci è apparsa la più convincente dotata di eccellente ripresa, molto ben assetata - una caratteristica di questa «trazione avanti» è la differenza di 2 centimetri fra la carreggiata anteriore e quella posteriore...

ugualmente piacevole e sicura da guidare - grazie anche al servofreno - è la GTi 4x4. Il motore, monoalbero a camme in testa, di 1300 cc è un quattro cilindri 16 valvole sovralimentato (66 cv a 6500 g/m, 11,5 kgm a 3000 giri)...

Stanno attenuandosi le diffidenze verso questa trasmissione e la Fiat propone una gamma di trenta versioni con quattro diversi dispositivi

Il cambio automatico è per tutti



L'intera gamma Fiat con cambio automatico. Accanto al titolo, lo schema dell'ECVT della Panda Selecta

Anche gli italiani, sia pure ultimi in Europa, si vanno convertendo alle auto con trasmissione automatica. In un anno le vendite delle «automatiche» Fiat sono quasi triplicate...

Prezzi chiavi in mano gamma catalizzata

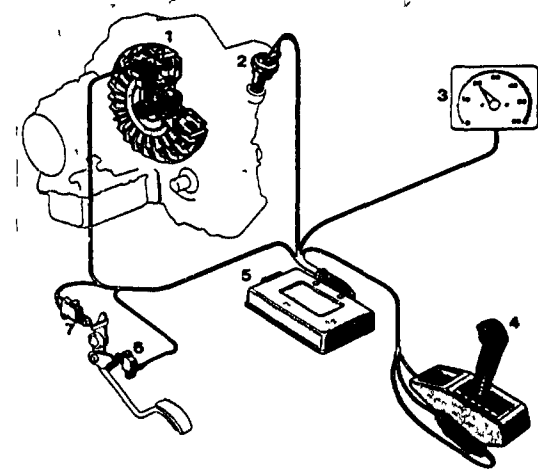
Table with 2 columns: Car model and Price. Models include Panda 1.1 Selecta 1 e, Uno 1.5 SX CTX 3pi e, Uno 1.5 SX CTX 5pi e, Tipo 1.6 SX Selecta 1 e, Tipo 2.0 GT C aut. 1 e, Tempra 1.6 Selecta 1 e, Tempra 1.6 SX Selecta 1 e, Tempra 1.6 SRX Selecta 1 e, Tempra 2.0 SX C aut. 1 e, Tempra SW 1.6 Selecta 1 e, Tempra SW 1.6 SX Selecta 1 e.

Se le vendite di auto con cambio automatico in Europa sono arrivate al 7 per cento, le differenze tra un Paese e l'altro sono notevolissime. Si va, infatti, dal 16,6 per cento della Svizzera all'1,4 per cento dell'Italia...

e su Panda Selecta ci si può sentire un Ayrton Senna

COSTA SMERALDA. Confessiamolo, siamo un popolo di scettici. Possibile che una Panda Selecta ci dia le stesse prestazioni e lo stesso senso di padronanza della guida di una normale vettura con cambio manuale? Ebbene nonostante i pregiudizi classici, è proprio così. Anzi, il cambio automatico è talmente «comodo» che può diventare una droga...

Chi scrive ha avuto ben due occasioni - una decisamente lunga - per verificare i vantaggi di questo tipo di trasmissione pochi giorni fa in Sardegna sulle strade tortuose della Costa Smeralda, e da oltre un mese nel traffico caotico di Milano. In entrambi i casi il nostro test...



si è svolto a bordo di una Panda Selecta. Unica differenza la motorizzazione: la nuova 1.1 Selecta 1 e catalizzata per i soli e la Fire Selecta (la 1000, per intenderci) per la metropolitana meneghina...

ne di marcia «economy» si passa a L (low, ovvero rapporti più corti) e «sport» (e sport) a parte un fastidioso aumento dei decibel nell'abitacolo, non c'è da lamentarsi che possa impressionarla...

FERNANDO STRAMBACI. Nel 1980 le automobili con il cambio automatico vendute in Europa rappresentavano poco più del 4 per cento del totale. Erano arrivate a sfiorare il 6 per cento nell'81, poi sono andate in calando sino al 1991, anno in cui si è registrata una brusca impennata, che ha portato la quota al 7 per cento...

un balzo da 1.129 a 6.963 unità. Difficile stabilire quanto abbia giocato il fatto che la Fiat è la sola Casa automobilistica che oggi sia in grado di offrire modelli con cambio automatico in tutti i segmenti di mercato...

desto centinaia di defatiganti manovre con la leva del cambio. Della validità delle «automatiche» siamo da tempo convinti, ma la conferma l'abbiamo avuta nei giorni scorsi in Costa Smeralda, dove la Fiat ha messo a disposizione della stampa, per provarle su tracciati molto tormentati, tutte le sue vetture con cambio automatico...

brillante. Tra catalizzate e non (ma quelle utilizzate in Sardegna erano tutte ecologiche) la Fiat è in grado di offrire oggi (e di consegnare al massimo entro due mesi, assicurano) ben trenta versioni «automatiche» a prezzi che vanno dagli 11.453 lire della Panda Fire Selecta non catalizzata ai 35.657 lire della Croma 2.5 Turbo Diesel sempre senza catalizzatore, e da 12.547 lire della Panda 1.1 Selecta 1 e con catalizzatore ai 34.295 lire della Croma 2.0 Super 1 e catalizzata...

porti prodotto dalla Ford, sulle Uno Selecta con motore 1500 catalizzato, sulla Tipo SX Selecta con motore 1600 catalizzato e sulle Tempra (berlina e station wagon) SX e SRX Selecta con motore 1600 catalizzato ECVT (una evoluzione, con frizione e controllo elettronico del CVT), prodotto dalla Fuji, sulla Panda Selecta con motore 1100 catalizzato, a 4 rapporti, prodotto dalla Volkswagen, sulla Tipo GT 2000 catalizzata e sulle Tempra berlina SX 2000 e Tempra SW 2000 catalizzate, a 4 rapporti, prodotto dalla ZF, sulla Croma S con motore 2000 catalizzato. Tutti questi cambi sono stati sviluppati dalla Fiat con le aziende costruttrici...

Seat Toledo: allestimento speciale per disabili



Una Seat Toledo per i portatori di handicap abilitati alla guida. Questa la nuova iniziativa di Seat Italia in collaborazione con l'Angrat e realizzata dalla Guidosimplex. La vettura nella specifica versione è stata provata a lungo da Clay Regazzoni (nella foto a bordo della Toledo) che l'ha giudicata del tutto idonea alla guida per disabili...

Spot antidroga: in pista i futuri tecnici della Ferrari

La pista di Fiorano, dove solitamente rombano le Ferrari di Alessi e Capelli, i ragazzi in tuta rossa con la scritta Ferrar formano una grande macchia colorata dalla quale sbucherà un oggetto da costruire insieme, simbolo di impegno comune contro la droga.

Napoli: dal 12 giugno Marechiaro inibita alla circolazione

La discesa che porta all'isolotto della Gaioia, sempre nella zona di Marechiaro, zona dove fatto salvo per gli abitanti vale il divieto di sosta...

Una Guida Pirelli per viaggiare in Spagna

ne che porta il titolo «I ristoranti di Bell'Italia», fa la sua comparsa in libreria (390 pagine, 35 mila lire) la guida Pirelli «Viaggiare in Spagna», edita da Giorgio Mondadori e Associazione «Cultura»...

Mercedes-Benz Italia alla Scala con Guttuso

condotta su iniziativa degli Amici della Scala e grazie al mecenatismo della Mercedes-Benz Italia. La Mostra è la prima esposizione a carattere ufficiale di opere di Renato Guttuso organizzata in Italia dopo la morte del pittore...

IL LEGALE FRANCO ASSANTE

Pedone in strada! Più che prudenti

La norma è chiara: i pedoni non possono sorreggere o circolare sulla carreggiata stradale riservata alla circolazione dei veicoli (art. 134 codice stradale)...

Non basta tenere una velocità moderata e rispettosa del limite magari imposti su quel tratto di strada, per ritenersi esenti da colpa se il pedone si sposta, mentre il veicolo sovrappiomba, e viene investito con conseguenze fisiche lesive...

«Questa Corte (nafferma la Cassazione - sez. IV, 19 settembre 1991, n. 9794) ha costantemente ritenuto che la presenza...

BREVISSIME

«Tuteliamo l'ambiente». È il titolo dell'ormai classico Premio istituito da Ford Italiana e di cui è stata ora bandita la settima edizione. Le iniziative «destinate alla concreta salvaguardia del patrimonio naturale e artistico nazionale» dovranno pervenire alla Trendipress (via Domenico 19, 20149 Milano) entro il 30 settembre 1992.

Citroen ZX «Cover Award 1992». Dichiarata «vetture dell'anno 1992» in diversi Paesi europei e «Auto Europa 1992» dall'Unione italiana giornalisti dell'automobile, la vettura francese a quattro ruote sterzanti si è ora aggiudicata il suo 17° premio il «Cover Award 1992» di «Auto e Design».

Caravan Europa '92. La tradizionale rassegna europea del plein-air quest'anno si svolgerà a Tonno nella nuova sede del Lingotto Fiere dal 12 al 20 settembre.

Didier Calvez guida Kiebert Italiana. Francese, 39 anni, sposato e con tre figli, succede a Roberto Monnis (nominato nella Casa madre) nella direzione generale di Kiebert Italiana.

Honda Parts Italy S.p.A. Fondata per migliorare il servizio alla clientela e ai dealers nel campo dei ricambi, dal primo giugno ne è stato nominato general manager il dr. Mario Cocco.