

La strage di Palermo



Lira stritolata, Borsa al tracollo

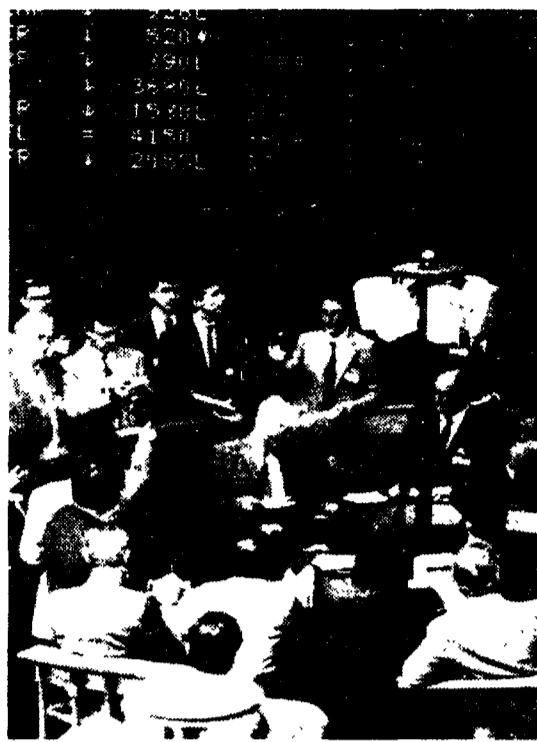
Terremoto finanziario nelle piazze internazionali

Lira e Borsa nella doppia morsa del terremoto valutario internazionale e della manovra economica...

Il lunedì nero delle borse

Table with columns for Milan, London, Frankfurt, Paris, Tokyo, Wall Street, Zurich. Values show significant drops across all markets.

per la sterlina in odore di svalutazione. Così si scaricano tutti i fulmini della ripresa che non arriva, della sfiducia nelle manovre monetarie...



A Piazza Affari si scatena il panico

Tutti venditori ed a Milano crolla il listino

La Borsa di Milano ieri ha perso il 5,8%, molto più di Tokio e quasi il doppio di Francoforte. Il ribasso è l'effetto-sfiducia dell'attentato a Borsellino...

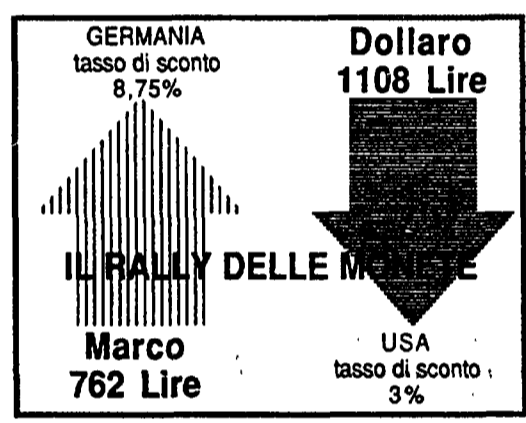
Il crollo del big

Table showing the percentage change for various companies: Fiat (-6,73%), Iri priv (-7,53%), IRI (-6,74%), Gemina (-6,35%), Generali (-7,77%), Montedison (-6,37%), Ferfin (-7,59%), Olivetti (-8,27%), Cir (-7,09%), Mediobanca (-8,50%), Stet (-9,63%), Sip (-5,51%), Alleanza (-8,84%), Fondiaria (-5,52%), Sai (-7,98%), Ras (-6,76%), Lloyd (-8,91%), Comit (-7,52%), Credit (-10,29%), Ambroveneto (-6,03%).

ANTONIO POLLIO SALIMBENI

ROMA. Una giornata campale. Una prova durissima per la Banca d'Italia che continua a raschiare settimana dopo settimana le sue pur ricche riserve...

primarie imprese nazionali che si spartiscono il controllo della Borsa (Fiat e Ligresti per fare solo due nomi) sotto il torchio della magistratura...



IL RALLY DELLE MONETE

Allarme del governatore: moneta sotto attacco, ma niente complotti

Ciampi: «L'Italia non è credibile»

Bankitalia rilancia l'austerità

«Il paese non ha più credibilità, ora non si deve perdere un solo giorno». Ciampi alla Camera rinnova l'allarme sul «rischio Italia» e conferma la linea di difesa rigida del cambio...

«Un problema di credibilità per l'inefficienza delle amministrazioni»

Abete: «C'è grande un nesso fra le stragi e la crisi finanziaria»

C'è un nesso tra la strage di Palermo e la crisi finanziaria: l'attacco criminale alle istituzioni mette ulteriormente in crisi la credibilità internazionale del nostro Paese...

Piazzaffari Berlanda: «Intervenga il governo»

ROMA. Il presidente della Consob, Enzo Berlanda lancia l'allarme: «La difficile situazione del mercato borsistico non può essere spiegata solo da ragioni tecniche...

Banche Iniziano i rialzi dei tassi

ROMA. Montepaschi, San Paolo, Popolare di Milano: sono solo alcune delle banche che hanno rialzato, in media dello 0,75%...

domanda interna». Tanto vale scegliere subito la via dell'austerità senza pagare le conseguenze della svalutazione.

RENZO STEFANELLI

ROMA. Hanno ucciso la ripresa economica nell'ovvio, questo il risultato della manovra monetaria che ha preso avvio all'inizio di luglio.

ne dei titoli pubblici, emessi in diretta concorrenza con gli investimenti azionari, starem a vedere.

ROMA

Ma hanno venduto anche a Francoforte, Parigi o Londra. In Inghilterra - ma anche in altri paesi - vi è un gran numero di persone che si trova nell'impossibilità di pagare le rate dei mutui per la casa.

Ma che fare? La domanda continua a galleggiare, sospesa nell'angoscia. «Dobbiamo subito mettere in moto effetti in senso contrastanti».



Luigi Abete, presidente della Confindustria, in alto la Borsa di Milano ieri e nel grafico le chiusure di dollaro e marco al fixing di Milano.

questo non ha nessun dubbio. «Bisogna combattere questa guerra, annullare i protagonisti di queste strategie. Davanti al salto di qualità della criminalità organizzata dobbiamo capire che ci sono delle priorità diverse».