

I palinsesti Rai e Fininvest
Un autunno tutto «varietà»

ROMA Il varietà è morto? Non importa, a farlo resuscitare si impegnano quest'anno Rai e Fininvest, che nel popolare genere d'intrattenimento hanno individuato un nuovo terreno di sfida per la lotta degli ascolti.

Il giorno più caldo per la sfida resterà comunque il sabato con la nuova versione di Fantastico-Scammiettiamo che? su Raiuno, condotto dalla coppia Frizzi-Carlucci, in diretta concorrenza con Paperissima su Canale 5, capitanata da Ezio Greggio e dalla transuga Rai Mansa Lauriti.

Anche Canale 5 risponderà alla sfida della prima rete con un palinsesto canco di varietà (nel senso del genere). Oltre al sabato con Paperissima anche il giovedì sarà volato all'intrattenimento con il nuovo programma di Mike Bongiorno che, abbandonato il secolare Telemike, cercherà una nuova formula di spettacolo.

za con Raidue, affidato a Gerry Scotti, arbitro di imprese «impossibili» sulla falsariga di Scammiettiamo che? Per Raidue il venerdì sarà capitanato da Alberto Castagna che con i fatti vostri versione serale cercherà di eguagliare il successo raggiunto nella passata edizione dal collega Fabrizio Frizzi.

Anche Retequattro quest'anno, sacrificando un pochino le sue storiche telecronache, darà grande spazio al varietà. Il mercoledì Luca Barbaroschi o Antonella Elia, ex valletta di Corrado, saranno al timone di Questo è amore, una sfida tra coppie di fidanzati, a colpi di indovinelli e imprese atletiche.

Anche Canale 5 risponderà alla sfida della prima rete con un palinsesto canco di varietà (nel senso del genere). Oltre al sabato con Paperissima anche il giovedì sarà volato all'intrattenimento con il nuovo programma di Mike Bongiorno che, abbandonato il secolare Telemike, cercherà una nuova formula di spettacolo.

Svolta nel caso dell'estate
Il popolare conduttore
trova posto sulla terza rete
senza penalizzare il Dse

È attesa per stamattina
la sentenza del pretore
che dovrà giudicare
lo scontro con la Fininvest

Funari, il sabato di Raitre

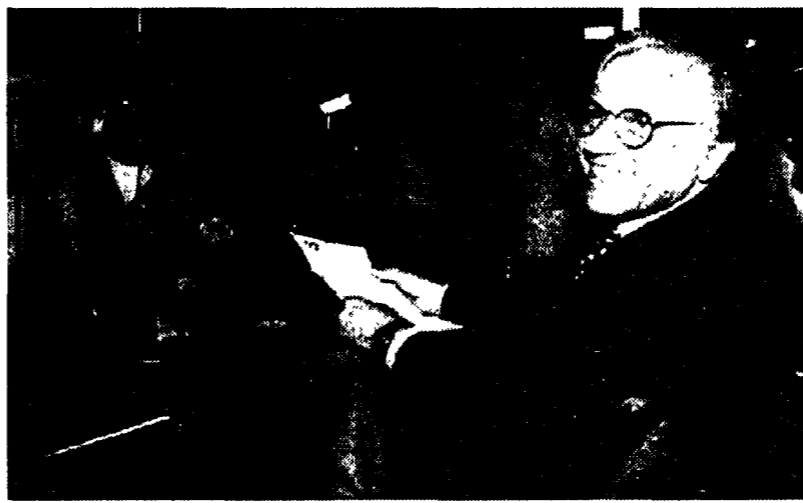
La proposta di Angelo Guglielmi che potrebbe consentire a Gianfranco Funari di passare a Raitre: il suo programma andrebbe in onda tutto di sabato, nella fascia di mezzogiorno e nella serata, senza comportare lo spostamento del Dse.

MARIA NOVELLA OPPO

MILANO Sul «set», diciamo così, del film «Funari» si registrerà stamattina una scena decisiva. Il pretore di Monza emetterà infatti la sua sentenza, accogliendo o respingendo la richiesta del conduttore di essere reintegrato a Mezzogiorno italiano su Italia 1.

avrebbe il merito di metterle a nudo. Insomma si tratta di un film «corale» che mette a fuoco molti diversi ritratti di gruppo in interno e in esterno. La sceneggiatura è complessa e oltretutto parla diversi linguaggi: da quello romanesco e coloratissimo di Funari, a quello da avanguardia letteraria di Guglielmi, a quello pseudo-amministrativo di Pasquarrelli, a quello delle strutture operative dell'azienda di stato.

Proprio ieri i dirigenti della sede milanese, che ospiterà il nuovo programma di Gianfranco Funari, se si farà, hanno inviato un documento al Consiglio di amministrazione, al direttore generale e all'associazione dirigenti Rai.



Gianfranco Funari; in basso, Angelo Guglielmi, direttore di Raitre

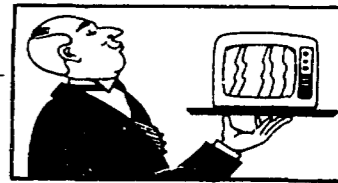


genti della sede e del centro di produzione di Milano manifestano la loro viva preoccupazione non solo per l'incertezza che grava sugli indirizzi generali dell'azienda e sui progetti di rinnovamento che coinvolgerebbero anche Milano, ma addirittura sul loro lavoro quotidiano.

piano di occupazione degli studi milanesi, in quanto non sono ancora definite le commesse da parte delle reti. Si lavora perciò al buio, così come al buio si sta ferma, con risorse inutilizzate e sprechi, laddove si dovrebbe risparmiare. Mentre i disegni di destinazione e specializzazione della sede cambiano di volta in volta per giustificare a posteriori le scelte fatte.

24 ORE

GUIDA RADIO & TV



CHIAO ITALIA ESTATE (Raiuno, 9.00). Si parlerà di emozioni e sentimenti nella puntata di oggi che andrà in onda in diretta dall'Esposizione di Genova.

SETTE AVVENTURE CON MICHAEL SHAYNE (Raidue, 10.00). Al posto della serie del Dr. Kildare, nella stessa collocazione mattutina, inizia da oggi il ciclo Private detective. Sette avventure con Michael Shayne a cura di Nedo Ivaldi.

EUROPOP (Raidue, 15.30). Appuntamento con la musica e i giovani nelle capitali europee. I problemi, le aspettative, le aspirazioni di chi già fa musica o di chi la vuole studiare sullo sfondo del nuovo «scenari» che è il mercato unico europeo.

NIRVANA SPECIAL (Video music, 19.00). Con l'album Nevermind hanno convinto tutti, pubblico e critica, fino a meritare il titolo di «rock band dell'anno» da molte riviste specializzate.

MAI DIRE TV (Italia 1, 20.00). Continua il viaggio intorno agli «orrori» della galassia televisiva dei cinque continenti: questa volta, protagonista, della puntata, uno spot che pubblicizza biancheria intima fosforescente.

GIOCHI SENZA FRONTIERE (Raiuno, 20.40). Sarà Swansea, la cittadina del Galles, ad ospitare la gara a squadre condotta da Ettore Andenna. Quinto appuntamento, dunque, che vede giocare per l'Italia Cervinia, entrata in competizione in seguito ad un fortunoso pescaggio deciso per l'imprevisto forfait di Marino.

BELLEZZE DA SOGNO (Canale 23, 00). Un tulfo nel mondo dorato (?) delle più famose top model internazionali con interviste e rivelazioni sulle loro passioni segrete. Di scena stasera la modella olandese Cynthia e la bella Amanda, americana con un'aspirazione segreta piuttosto inusuale: diventare una regina del ring.

Grid of TV and radio programs for Raiuno, Raidue, Raitre, Odeon, Tele+, and Radio channels, listing times and program titles.