

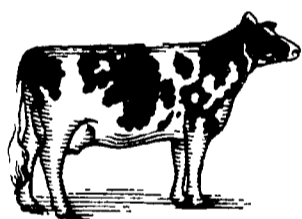
È NATO PROGEO. LO RICONOSCERETE DAI SUOI FRUTTI.

E' nato Progeo, la più grande cooperativa di servizio del comparto agricolo e alimentare che riunisce tre aziende emiliane del setto-

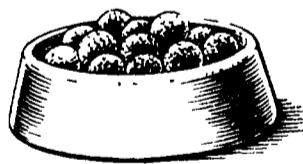


re: C.P.C.A. Reggio Emilia, A.P.C.A. Modena, A.P.C.A. Bologna.

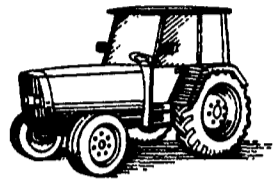
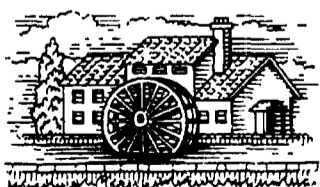
Progeo è la risposta più qualificata ai



problemi del settore agro-alimentare, dove c'è sempre più bisogno di assistenza altamente



qualificata per produrre meglio e a costi più contenuti; per assicurare un mercato più aperto; per ottimiz-



zare la redditività dei prodotti; per programmare il futuro in tempo, accedendo all'alta tecnologia.

Progeo opera con quattro Divisioni.

La Divisione Zoo-



tecnica offre mangimi di alta qualità e un'assistenza completa in tutta la filiera produttiva, garantendo la



qualità delle produzioni zootecniche, come il latte, le uova, la carne.

La Divisione Molitoria fornisce una



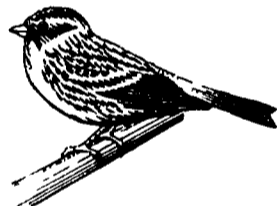
gamma completa di farine per ogni impiego alimentare. Grazie all'ampio raggio di azione di Progeo, la produ-

zione molitoria è controllata in ogni fase, dalla semina al raccolto, fino alla conserva-

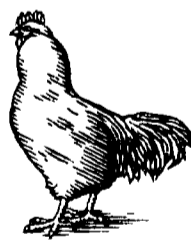


zione con sistemi naturali e alla macinazione del frumento a Vicofertile e Ganaceto, due impianti fra i più avanzati in Italia.

La Divisione Agro-



nomica fornisce assistenza specializzata e mezzi tecnici per ottimizzare le rese agrico-



le, con un catalogo di ben 9.000 articoli per tutte le diverse coltu-



re, comprese quelle biologiche.

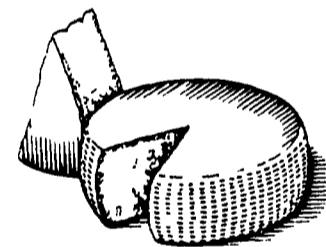
La Divisione Pet



Food, capitalizzando l'esperienza Progeo nella nutrizione degli animali, offre alimenti per colombi, canarini,



cocorite e insettivori, preparandosi all'espansione della gamma a tutti gli animali



d'affezione.

Tutto in Progeo è all'insegna della qualità e dell'alta tecnologia: dai severi controlli delle ma-

terie prime in entrata e dei prodotti in uscita alle nuove tecniche per produrre in rispetto della natura.



Ma la più importante risorsa di Progeo è il suo personale, altamente specializzato e meticolosamente coordinato, che lavora per offrire un servizio utile e un importante



punto di riferimento a chi dovrà competere nel nuovo scenario europeo, dove ci sarà posto solo per la qua-



lità. Progeo: fornitore, consulente, partner.



PROGEO
NUTRE LA QUALITÀ.