

# Economia lavoro

BORSA

Netto calo  
Mib a 877 (-3,41%)

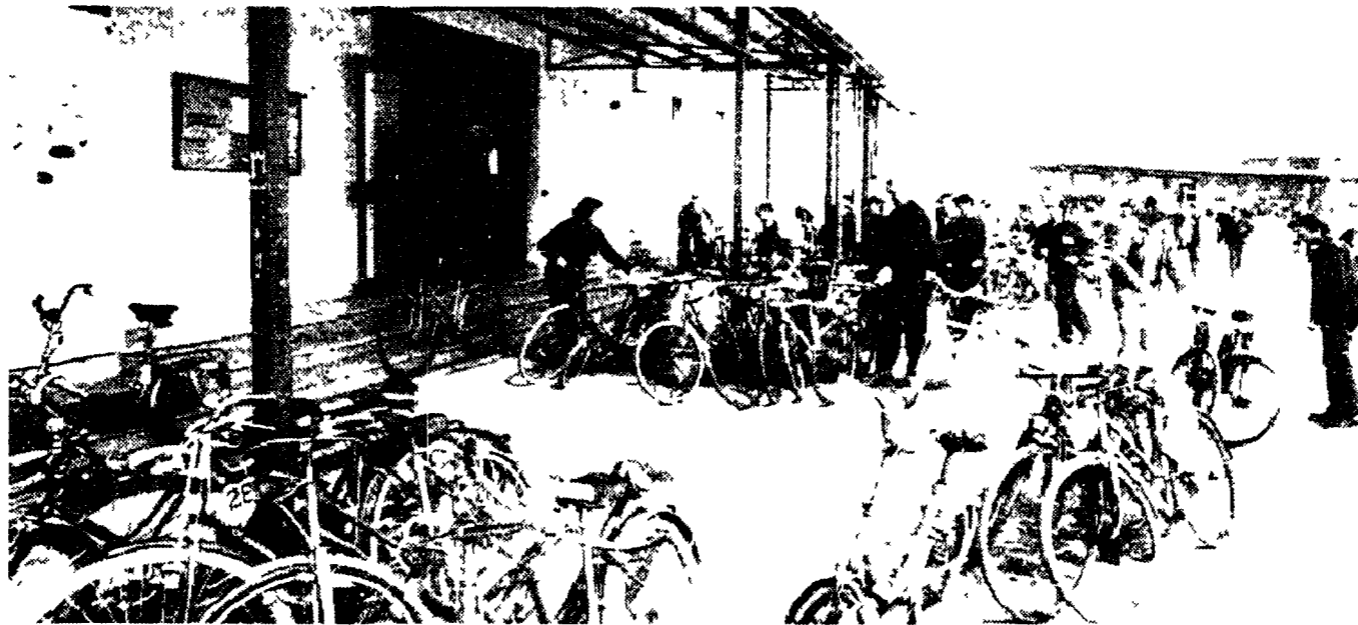
LIRA

Lieve rialzo  
Sul marco 867

DOLLARO

Lieve calo  
In Italia 1390 lire

La riduzione del potere d'acquisto dei lavoratori rischia di accelerare la recessione accentuando il calo dei consumi e il rallentamento della produzione industriale. La Cgil: urgente un sistema di tutela automatica delle retribuzioni più basse



Nella foto: l'interno dei cantieri navali di Monfalcone

## Per Cipputi buste paga più leggere

### L'Istat: gli stipendi sono aumentati meno dell'inflazione

Salari e stipendi aumentano meno dell'inflazione. A rivelarlo è l'Istat. Il fenomeno rischia di far precipitare un quadro recessivo caratterizzato dal calo dei consumi e dalla riduzione della produzione. Sergio Cipputi della Cgil: «Se continuerà la caduta dei livelli di vita gravi conseguenze anche sull'industria. Urgente la definizione di un sistema automatico di tutela delle retribuzioni più basse».

MICHELE URBANO

MILANO. Sorpresa amara. Le buste paga aumentano meno dell'inflazione. Quasi un mese fa, il ministro del Lavoro, Sergio Cipputi, aveva annunciato che il potere d'acquisto dei lavoratori non sarebbe sceso. Ma l'Istat, che stacca l'indice di inflazione al 15,1 per cento, rispettivamente del 15,1 per cento, rispettivamente del 15,1 per cento, rispettivamente del 15,1 per cento.

Un prezzo pesantissimo lo pagheranno anche i produttori industriali. La situazione è allarmante. La riduzione forzata dei consumi non ha effetti di primario solo sul mecenatismo degli industriali, ma anche sul mercato interno. Un prezzo pesantissimo lo pagheranno anche i produttori industriali.

relazioni industriali. Per il segretario della Cgil, Sergio Cipputi, «Se il potere d'acquisto dei lavoratori non aumenta, il sistema produttivo si blocca. È urgente un sistema automatico di tutela delle retribuzioni più basse».

legato al salario dei lavoratori. Il ministro del Lavoro, Sergio Cipputi, ha detto che il potere d'acquisto dei lavoratori non aumenta, il sistema produttivo si blocca.



Jacques Delors

## Accordo agricolo Usa-Cee L'Italia si avvicina a Parigi: «Potremmo anche respingerlo»

FRANCO BRIZZO

ROMA. L'Italia si avvicina all'accordo agricolo Usa-Cee. Il ministro dell'Agricoltura, Franco Brizzo, ha detto che il potere d'acquisto dei lavoratori non aumenta, il sistema produttivo si blocca.

La Cgil ha detto che il potere d'acquisto dei lavoratori non aumenta, il sistema produttivo si blocca.

Il ministro dell'Agricoltura, Franco Brizzo, ha detto che il potere d'acquisto dei lavoratori non aumenta, il sistema produttivo si blocca.

Il ministro dell'Agricoltura, Franco Brizzo, ha detto che il potere d'acquisto dei lavoratori non aumenta, il sistema produttivo si blocca.

Il ministro dell'Agricoltura, Franco Brizzo, ha detto che il potere d'acquisto dei lavoratori non aumenta, il sistema produttivo si blocca.

## Mezzogiorno, addio intervento straordinario

GIUSEPPE F. MENNELLA

ROMA. L'Italia chiude con l'intervento straordinario nel Mezzogiorno. Il ministro del Mezzogiorno, Giuseppe Menzies, ha detto che il potere d'acquisto dei lavoratori non aumenta, il sistema produttivo si blocca.

Il ministro del Mezzogiorno, Giuseppe Menzies, ha detto che il potere d'acquisto dei lavoratori non aumenta, il sistema produttivo si blocca.

Il Consiglio dei ministri ha approvato l'Ici, l'imposta comunale sugli immobili. Dal 1993 la pagheranno i proprietari. L'altra nuova imposta varata è l'Iscom, una tassa sui servizi comunali che dal 1994 coinvolgerà anche gli inquilini.

## Dal prossimo anno si paga la tassa sulla casa

Dal prossimo anno si pagherà l'imposta comunale sulla casa. Riccherà gli schemi dell'Ici, ma le aliquote saranno più salate: dal 4 al 7 per mille. Semprè nel prossimo anno arriveranno un'addizionale sulla tassa sui rifiuti e il raddoppio dell'iscrizione delle auto al Pra. La stangata sarà completa nel 1994 quando entrerà in vigore l'Iscom (pagheranno anche gli inquilini) e l'addizionale Ipef.

RICCARDO LIGUORI

ROMA. Nel 1993 la lotta si riversa sui proprietari. Con l'Ici, l'imposta comunale sugli immobili, dal 1993 la pagheranno i proprietari.

Il ministro dell'Agricoltura, Franco Brizzo, ha detto che il potere d'acquisto dei lavoratori non aumenta, il sistema produttivo si blocca.

Il ministro dell'Agricoltura, Franco Brizzo, ha detto che il potere d'acquisto dei lavoratori non aumenta, il sistema produttivo si blocca.

Il ministro dell'Agricoltura, Franco Brizzo, ha detto che il potere d'acquisto dei lavoratori non aumenta, il sistema produttivo si blocca.

Il ministro dell'Agricoltura, Franco Brizzo, ha detto che il potere d'acquisto dei lavoratori non aumenta, il sistema produttivo si blocca.

Il ministro dell'Agricoltura, Franco Brizzo, ha detto che il potere d'acquisto dei lavoratori non aumenta, il sistema produttivo si blocca.

Il ministro dell'Agricoltura, Franco Brizzo, ha detto che il potere d'acquisto dei lavoratori non aumenta, il sistema produttivo si blocca.

## Trasporti pubblici Per l'Agens la cura è fatta di privatizzazioni, mercato e abbonamenti deducibili

ALESSANDRO GALIANI

ROMA. Qui entro tre mesi si farà il contratto per i trasporti pubblici. Il ministro dell'Industria, Jacques Delors, ha detto che il potere d'acquisto dei lavoratori non aumenta, il sistema produttivo si blocca.

Il ministro dell'Industria, Jacques Delors, ha detto che il potere d'acquisto dei lavoratori non aumenta, il sistema produttivo si blocca.