

Quella proteina che riapre la speranza per i calvi



Un gruppo di ricercatori giapponesi ha scoperto una proteina che ha un ruolo importante nella formazione dei follicoli piliferi e può costituire un passo importante nella lotta della calvizie...

Tredici milioni nel mondo il numero di sieropositivi

Il numero dei casi di Aids segnalati da tutto il mondo all'Organizzazione Mondiale della Sanità (Oms) ha superato quota 600.000...

Distribuiti in Germania preservativi bucati

Centinaia, forse migliaia di preservativi «bucati» sono stati distribuiti per sbaglio dall'ufficio d'Igiene di Norimberga...

Il Mare del Nord in tempesta fa evaporare il petrolio alle Shetland

La tradizionale festa del fuoco che si celebra alla fine di gennaio nelle isole Shetland non verrà annullata...

Il Consorzio Venezia Nuova: via le petroliere dalla laguna

Via le petroliere dalla laguna di Venezia per evitare un disastro ecologico senza precedenti come quello delle isole Shetland...

MARIO PETRONCINI

Il test sul materiale genetico ha rivoluzionato la medicina forense Ma il suo inventore non lo ritiene affatto una prova inoppugnabile

Il Dna? È solo un indizio

Il test al Dna è l'ultima novità della medicina forense. Ma è davvero la «prova conclusiva», assolutamente ineccepibile? Ne (ri)discute a Londra proprio Alec Jeffreys...

ALFIO BERNABEI

LONDRA. Il professor Alec Jeffreys, che ha inventato e sviluppato il test basati sul Dna, è fra gli esperti che sono stati chiamati a partecipare ad una conferenza per stabilire una volta per tutte la validità da dare a tali test nel contesto legale...

Uno straordinario studio sulla diversità di comportamento sociale degli scimpanzé in relazione ai sessi nel libro del primatologo olandese Frans de Waal

Il rancore è «femminile»

Le femmine litigano di meno, ma quando litigano...Guarda un po', un vecchio luogo comune si fa scienza. O almeno, osservazione scientifica. Parliamo dell'affascinante studio del primatologo olandese Frans de Waal...

EVA BENELLI

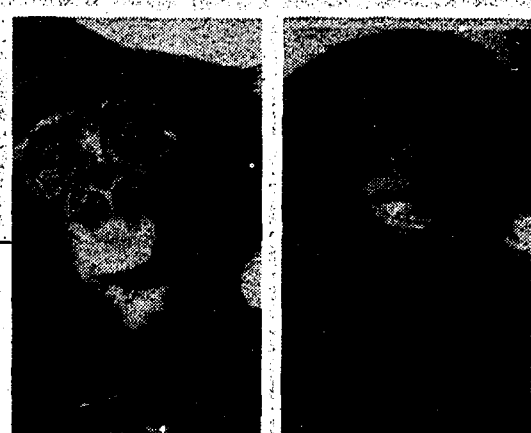
Mama è la femmina più anziana del gruppo. I due maschi più imponenti e combattivi si sono fronteggiati finora in un lungo contrasto per il vertice della gerarchia...

Hennie, invece, è una femmina adolescente e ha una rivale a cui vuole dare una lezione. Si avvicina a Luit, un maschio dominante ben disposto nei suoi confronti...

Sembra quasi di leggere il copione di un film anni trenta, che ripropone gli stereotipi delle differenze di comportamento tra maschi e femmine. Protagonista di questi episodi, invece, è un gruppo di scimpanzé...

All'elevata tenerezza all'aggressione che consegue alla lotta gerarchica, fa però ricorso un elevatissimo tasso di riconciliazioni. Allo zoo di Amheim ricorda de Waal il 47% degli scontri tra maschi era seguito da una riconciliazione...

grazia di un succulento germoglio. La coesione del gruppo maschile, comunque, ha sempre la priorità: in caso di attacco di predatori o di comunità avversarie di scimpanzé, ogni rivalità è dimenticata e la competizione interna si assopisce...



E per le piccole donne la società è fatta di coppie

Donne e ragazze sono veramente meno aggressive dei loro coetanei di sesso opposto? Secondo molti studiosi del comportamento animale, in particolare delle nostre parenti più prossime le scimmie antropomorfe...

Escludendo, quindi, la possibilità che esista un sesso che ignori totalmente i comportamenti aggressivi, cosa sappiamo, veramente, sulle modalità della competizione femminile nella specie umana? Tutto sommato ben poco...

NICOLETTA MANUZZATO

MILANO. La stragrande maggioranza degli italiani ha ormai preso dimessichezza con i cassonetti per la raccolta di vetro e carta. Per molti di noi, invece, la plastica rimane un materiale non riciclabile...

Waal previene comunque le accuse di sessismo, senza dubbio in agguato, svincolando il discorso dall'ambito strettamente biologico. Non sono pochi, infatti, i ricercatori che hanno manifestato seri dubbi sulla sensibilità tra femmine e significativamente elevata...



Un convegno a Milano di Replastic: il riciclaggio è possibile ma si fa ancora troppo poco

Recuperare la plastica si può. Ma non si fa. O almeno non si fa ancora in modo soddisfacente. Un convegno a Milano organizzato dal Consorzio nazionale Replastic...

Amministrazioni comunali, municipalizzate e imprese private avviate o ampliarono la rete di raccolta. Il Consorzio provvederà al ritiro e alla lavorazione del materiale.

Amministrazioni comunali, municipalizzate e imprese private avviate o ampliarono la rete di raccolta. Il Consorzio provvederà al ritiro e alla lavorazione del materiale.

Amministrazioni comunali, municipalizzate e imprese private avviate o ampliarono la rete di raccolta. Il Consorzio provvederà al ritiro e alla lavorazione del materiale.

per tutti i primati, compreso l'uomo. Lo stesso de Waal ha osservato e descritto diverse colonie di scimmie reshus, presso le quali vige invece una società matriarcale severissima...

All'occorrenza sia maschi che femmine possono adottare comportamenti tipici del sesso opposto. Di più, in aperta dissintonia con la recente moda americana di voler trovare un'origine genetica per qualsiasi cosa...

L'etologo olandese evita anche così, eleganza la possibilità che dalla categorizzazione del comportamento sulla base del sesso si istituisca un confronto tra intelligenze. E senz'altro da escludere che le differenze di comportamento implichino una differenza nelle capacità cognitive.

Non esiste un gene per la riconciliazione che sia posseduto dai maschi e non dalle femmine. Le scimmie sono perfettamente capaci di riconciliarsi, ma sembrano usare questa capacità in maniera differente dai maschi.

Allo stesso modo, le scimmie non hanno alcuna difficoltà a comprendere, come si vede dal fatto che sono in grado di anticiparne le mosse e anche di esercitare la propria influenza sul processo.

Allo stesso modo, le scimmie non hanno alcuna difficoltà a comprendere, come si vede dal fatto che sono in grado di anticiparne le mosse e anche di esercitare la propria influenza sul processo.

Allo stesso modo, le scimmie non hanno alcuna difficoltà a comprendere, come si vede dal fatto che sono in grado di anticiparne le mosse e anche di esercitare la propria influenza sul processo.

Nelle foto i giochi espressivi di giovani bonobo

(E.Be)