

Gran Sasso: partono Icarus e Borex alla ricerca dei neutrini

Comincia al laboratorio sotterraneo del Gran Sasso il...

Lo stress può causare la vitiligine sulla pelle

La perdita di una persona cara il licenziamento il divorzio...

In mostra a Pisa i calcolatori anni 50

esposti dal 29 maggio al 10 luglio all'Arsenale Medico di Pisa...

Appello del Wwf per salvare il pappagalio indonesiano

domanda dei collezionisti il prezzo di un esemplare varia dai 500 ai 1.000 dollari...

È morto Bruno Brunelli pioniere della fisica italiana

Veronese 67 anni Brunelli era stato direttore del laboratorio di gas ionizzati dell'allora Cnr...

MARIO PETRONCINI

La diminuzione record del gas stratosferico causata da un'eruzione ricca di acido solforico

Il Pinatubo, vulcano buca-ozono

HENRY GEE

Il buco nello strato di ozono sopra l'Antartide aprirsi nell'inverno australe del 1992 è stato il più esteso il più grave che si ricordi...

poli

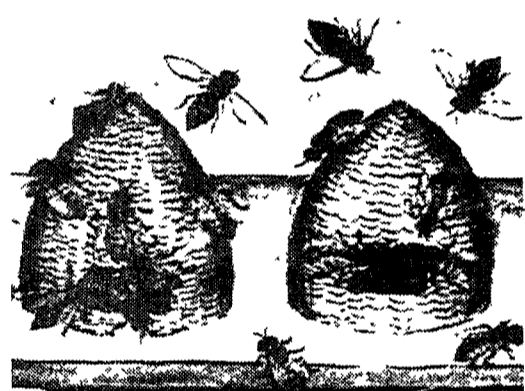
Queste nubi ghiacciate non le nubi stratosferiche polari o NSP sono la superficie ideale per la produzione di ossidi di cloro...



L'Antartide: il luogo della Terra con la maggior perdita di ozono stratosferico

Coevolgono i fattori riproduttivi Lo spinarello, pesce darwinista

Lo spinarello (Gasterosteus aculeatus) un piccolo pesce che vive in molti laghi d'Europa sembra fornire la prova fondamentale di un dogma centrale dell'evoluz...



Una ricerca sugli sciami assassini del Sud America Verdetto per le api killer: niente ibridi, sono africane

HENRY GEE

Sotto le api africane le dirette responsabili del fenomeno delle api assassine che imperversano nelle Americhe...

Le api africane furono introdotte in Brasile verso la metà degli anni 50 nel tentativo di invigorire la specie europea...

Hashish per lenire i dolori del parto nell'antica Palestina

LONDRA Le levatrici vissute in Palestina mille e cinquecento anni fa, utilizzavano probabilmente la cannabis per rendere il parto meno doloroso...

La genetica alla ricerca dell'Etrusco nascosto

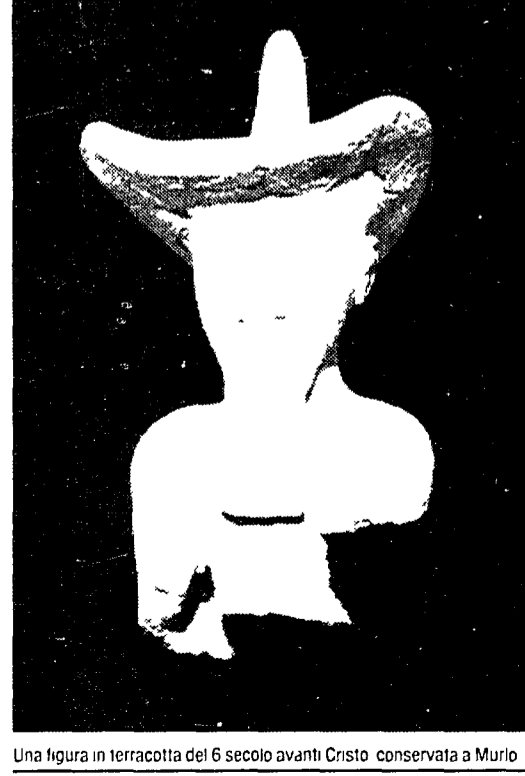
Protagonista l'università di Torino Parte a Murlo, provincia di Siena, l'indagine genetica per scoprire i discendenti del grande popolo che 2000 anni fa abitava la Toscana

DAL NOSTRO CORRISPONDENTE SIMONE MARRUCCI

MURLO È possibile risalire al patrimonio genetico degli etruschi? Una risposta potrebbe arrivare da Murlo in provincia di Siena...

La ricerca che avviene a Murlo non è isolata. Prelevati su stati già realizzati a Immo Verellese per cercare il Dna celtico...

Questo ci dice gli studi effettuati finora basati sul confronto tra popolazioni attuali. Ora invece si tenta un salto di qualità...



Una figura in terracotta del 6 secolo avanti Cristo conservata a Murlo

Si sono improvvisamente importati i murlesi dopo secoli di vita dura isolata. La popolazione che non arriva in duemila abitanti...