

La Cgil invita a votare Rutelli, «contro i fascisti» Le Acli: «Non si può mettere a rischio la Costituzione» Nicolini: «Sono per Francesco, senza condizioni» A sostegno del Msi resta Forattini: «Un candidato simpatico»

Roma non vuole un sindaco in nero Il cardinale Oddi s'indigna: «Io appoggiare Fini? Una balla»

Allarme per il voto nero a Roma. Il sindacato «Votare Rutelli, contro i fascisti». Del Turo: «Sosterremo i candidati progressisti» Nicolini «Per Rutelli, senza condizioni» Dentro la Dc contestata la «scheda bianca» della Jervolino Le Acli: «Non possiamo far mettere in discussione dei valori della Costituzione» Forattini: «Fini è simpatico». Il cardinale Oddi all'Unità: «Io sostengo Fini? È una balla»

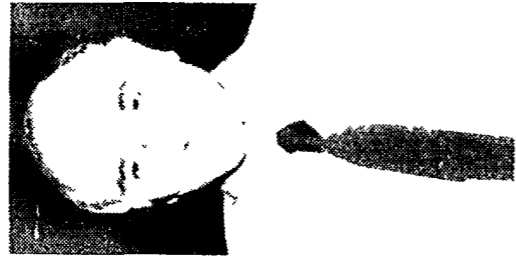
STEFANO DI MICHELE

ROMA. Finanzia una che ha appiccato delle in un inter... La Dc, che sostiene Fini? Il cardinale Oddi, appare... La Dc, che sostiene Fini? Il cardinale Oddi, appare... La Dc, che sostiene Fini? Il cardinale Oddi, appare...

Sua pure una prece per il... Fini, che sostiene Fini? Il cardinale Oddi, appare... La Dc, che sostiene Fini? Il cardinale Oddi, appare... La Dc, che sostiene Fini? Il cardinale Oddi, appare...



Francesco Rutelli, sotto Giovanni Bianchi e Giorgio Forattini al centro il card Oddi in basso Elio Toaff e un immagine del ghetto di Roma



particolari e di valori che co... La Dc, che sostiene Fini? Il cardinale Oddi, appare... La Dc, che sostiene Fini? Il cardinale Oddi, appare...



votacore nero (che ha messo in... La Dc, che sostiene Fini? Il cardinale Oddi, appare... La Dc, che sostiene Fini? Il cardinale Oddi, appare...

Grande è l'aldemio per quei l...

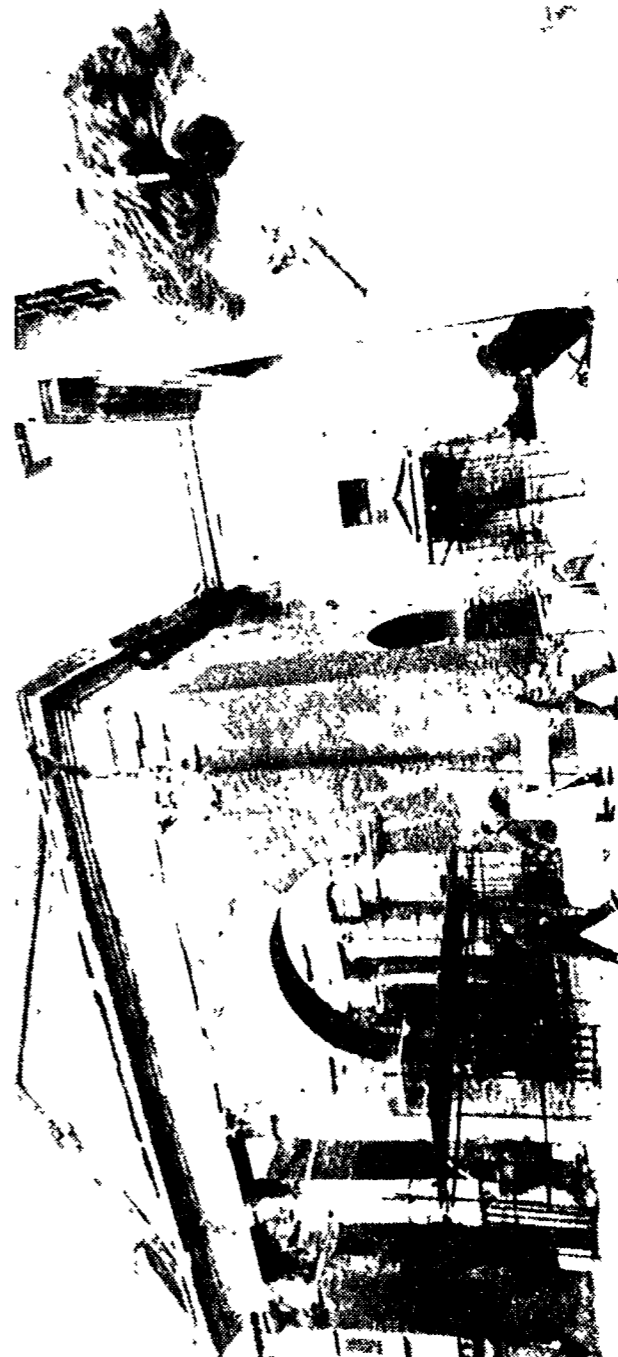
Toaff: il fascismo è infelicità, non può tornare

«Il fascismo in Italia non può tornare. Noi comun-... che dobbiamo testimoniare il passato, e propagare i nostri valori di democrazia, rispetto, armonia. Per-... che i giovani non siano trasportati da una «falsa idea» di-... staccato ma amaro ed infine anche duro per Elio Toaff e intervenuto alla manifestazione che ricorda-... Va l'anniversario delle leggi razziali»

ALESSANDRA BADEL

ROMA. «Non ho fatto di... La popolazione è sovietica. E si... che se lo prendiamo... Risponde: «All'indole so-... fessò fra il rullo delle parole e un... con i piedi e chiudersi il suo in r... venuto dopo gli altri dal partito a... Stato senza ritorno all'egri... tutti ai cristiani, resti? spirito... diacato»

Ma lei come «sta vivendo que... che Fini diventi sindaco?... E questi voti che risultereb-... bero essere stati dati a Fini... nella zona del Ghetto?...



«Il fascismo è infelicità, non può tornare... che dobbiamo testimoniare il passato, e propagare i nostri valori di democrazia, rispetto, armonia. Per-... che i giovani non siano trasportati da una «falsa idea» di-... staccato ma amaro ed infine anche duro per Elio Toaff e intervenuto alla manifestazione che ricorda-... Va l'anniversario delle leggi razziali»

Confronto tra gli sfidanti della capitale nell'anniversario delle leggi razziali «Milano Italia» Missini scatenati a luci spente

ROMA. Quando le luci sono... La Dc, che sostiene Fini? Il cardinale Oddi, appare... La Dc, che sostiene Fini? Il cardinale Oddi, appare... La Dc, che sostiene Fini? Il cardinale Oddi, appare...



«Il fascismo è infelicità, non può tornare... che dobbiamo testimoniare il passato, e propagare i nostri valori di democrazia, rispetto, armonia. Per-... che i giovani non siano trasportati da una «falsa idea» di-... staccato ma amaro ed infine anche duro per Elio Toaff e intervenuto alla manifestazione che ricorda-... Va l'anniversario delle leggi razziali»