

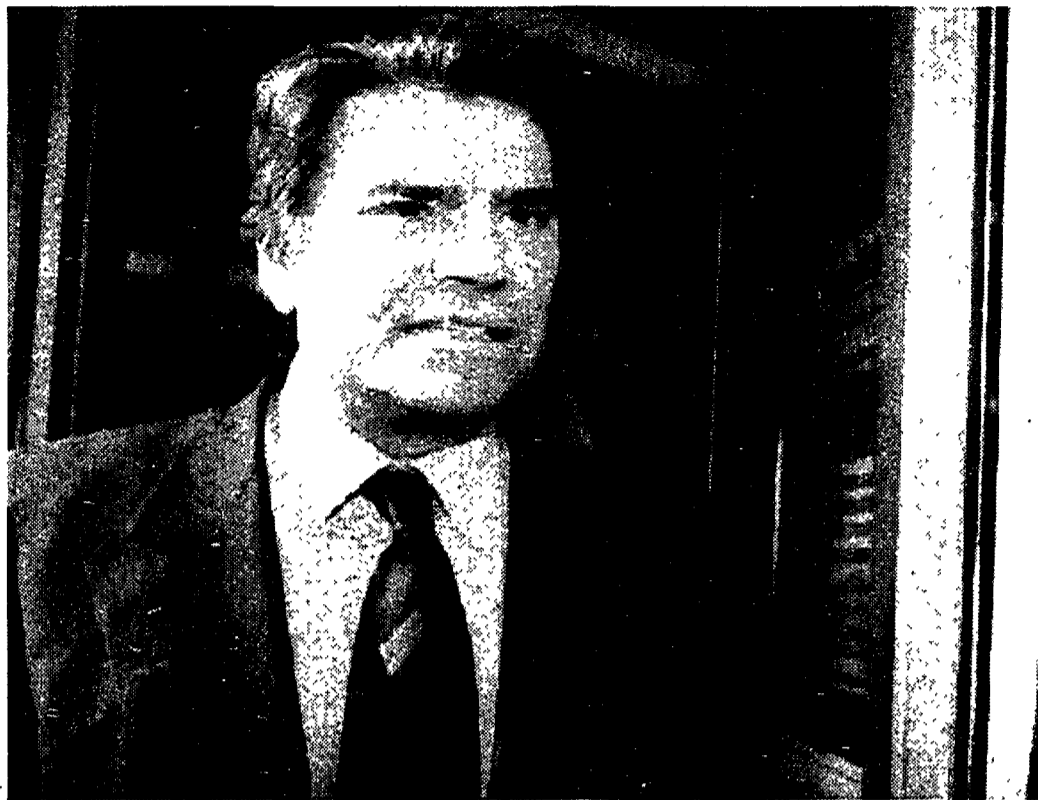
IL VOTO DEI DODICI.

Nel Ps fermo al 15% s'apre la battaglia delle presidenziali Sul fronte opposto ridimensionate le ambizioni di Balladur

Table with 4 columns: LISTE, 1994 %, seggi, 1989 %, seggi. Rows include PSF (socialisti), PCF (comunisti), RPR-UDF (destra), VERDI, CENTRO, MOV. DEI CITTADINI, L'ALTRA EUROPA, MRG, FN (fascisti), ALTRI, TOTALE.

Gli illustri eurodeputati Da Cohn Bendit a Boniperti

Dall'erede al trono austro ungarico, Otto di Asburgo, al leader del maggio 68 parigino Daniel Cohn Bendit, dall'attrice Nana Mouskouri al nipotino del generale Charles De Gaulle...



Bernard Tapie

Tapie sbarra la strada a Rocard Destra e sinistra fanno i conti pensando all'Eliseo

La sinistra francese mantiene intatte le sue potenzialità, ma si è presentata alle urne talmente frantumata da uscire pesantemente sconfitta. Il Ps di Michel Rocard non arriva al 15 per cento, il risultato più basso dalla fondazione del partito nel '71...

un quarto dell'intero elettorato. Philippe de Villiers, nazionalista com'è (ha ricalcato il suo programma sul nostro, e me ne felicito...)

occupazione: Helmut Kohl, alla fine fine, fornisce maggiori garanzie in campo europeo. Ha azzerato l'estrema destra e i nazionalisti, che in Francia gonfiano invece il petto...

DAL NOSTRO CORRISPONDENTE

GIANNI MARSILLI

PARIGI. Champagne a fiumi domenica sera in rue Babylone nel pieno centro di Parigi. Lì, in un palazzo dentro un parco, abita Jimmy Goldsmith...

A sinistra emerge Delors Complessivamente l'Europa esce rafforzata dallo scrutinio transalpino. La somma dei voti ai partiti europei dà un bel 54 per cento...

Il consenso di popolo, da quelle parti, è venuto presto. De Villiers tiene la Vandea da una decina d'anni, ne è il deputato e il presidente del Consiglio generale...

Alle elezioni di ottobre il Cancelliere rischia di non avere una maggioranza di governo. Spd in affanno Kohl brinda ma teme il tramonto dei liberali

DAL NOSTRO CORRISPONDENTE

PAOLO SOLDINI

BERLINO. È una magnifica giornata per la Cdu, la quale ha evidentemente un candidato molto attraente. È raggianti Helmut Kohl e si cava anche il gusto di un po' di civettuola autoironia...

leati liberali non ci sarebbero più e il 38,8% non servirebbe a niente contro socialdemocratici e Verdi che farebbero, insieme, il 42,3% (32,2 la Spd e 10,1 i Verdi)...

I limiti dell'Spd Proprio questo, però, rende ancora più evidenti le difficoltà e le debolezze della Spd, la quale ha perso nonostante (e in un certo senso anzi a causa di) questo leggero spostamento a sinistra...

della propaganda Spd, su una evidente mancanza di motivazioni che basta da sola a spiegare quel che i diversi esponenti del partito hanno lamentato...

Il visconte de Villiers resuscita la Vandea

DAL NOSTRO CORRISPONDENTE

PARIGI. Come immaginarsi un nobile vandeano ricco e modernamente reazionario? Dategli una testa da figlio di papà, con un perenne sorriso sempre pronto a mutarsi in derisione e disprezzo...

suo spazio politico, sempre a metà strada tra Le Pen e la destra democratica. È di tutte le cause che chiamano in qualche modo i tempi delle crociate...

Dio, patria e famiglia

Famiglia patriarcale e numerosa, valori saldi: dio, patria e famiglia. L'ambiente è favorevole. La Vandea, in fondo, non ha mai smesso di guerreggiare con la Repubblica figlia della Rivoluzione...

L'enclave anteuropea

Il suo primo momento di gloria arriva nel settembre del '92, quando Francois Mitterrand indice il referendum su Maastricht. Il visconte parte in guerra assieme a due compagni di ben altra stazza...

Table with 4 columns: LISTE, 1994 %, seggi, 1989 %, seggi. Rows include SPD (socialdemocratici), GRÜNE (verdi), CDU (democristiani), CSU (democr. bavaresi), FDP (liberali), REPUBLIKANER (nazisti), ALTRI, TOTALE.