



ANNUARIO SEAT. TUTTE LE VOCI A TUTTO VOLUME.

Dall'agricoltura alla zootecnica, da un servizio finanziario ad una consulenza, tra le voci dell'Annuario Seat c'è sicuramente quella che cercate per aumentare il vostro volume di affari. Vero punto d'incontro dell'economia italiana, l'Annuario Seat raccoglie ad ogni edizione un coro di consensi. Lo dice il sondaggio effettuato tra i suoi consultatori: completezza, facilità di ricerca, una altissima frequenza d'uso e una elevata percentuale di contatti che si concludono in affari. Con i suoi dodici volumi, nove



IL FLOPPY DISK CONTIENE GLI INDICATORI ECONOMICI

dedicati all'industria e tre ai servizi (oggi integrati anche dal floppy disk che raccoglie tutti gli indicatori economici), l'Annuario Seat è consultato abitualmente, per le più varie esigenze quotidiane, da oltre duecentomila responsabili d'acquisto. Non può mancare tra gli strumenti di chi vuole far sentire la propria voce nella scena economica italiana. La prima cosa da fare è dunque prenotare la vostra inserzione sull'Annuario Seat '95: siete già partiti con la nota giusta.



ANNUARIO SEAT. IL PUNTO D'INCONTRO DELL'ECONOMIA ITALIANA.

Sabato 9 luglio 1991

Napoli G7

11 mila pagine

TURISMO. Da Punta della Campanella a Vietri sul Mare, l'incontro tra natura e cultura

Costiera Amalfitana Il paradiso è qui

■ AMMII Forse la più bella del mondo, la Costiera Amalfitana è la ideale prosecuzione di quella Sorrentina che da Napoli giunge a Salerno e che prende il nome dall'antica Repubblica marinara di Amalfi. Tanto per riconoscerla subito nelle descrizioni e nei libri non perdete alla sola Amalfi il primato della indimenticabile stupenda bellezza di tutto il suo percorso. Si pensa che la Costiera cominci subito dopo la Punta della Campanella con la cala di Nerano ed altre piccole rade irraggiungibili dalla terra ferma sul mare: le isolate Isole Gili, care al grande concorsologo Tommaso Masone ed al dilettante Rudolph Nuretz, e Isola di Ischia dove Eduardo De Filippo ebbe casa. Poco più avanti Positano con la chiesa marokata quasi sulla spiaggia, le piccole case rosse sulle ripide pareti fino alla spiaggia dove i Saraceni sbarcavano nel Medioevo e fino al Seicento per farvi rade di barche e di scialuppe oggi lo stile elegantissimo del turismo internazionale amato da John Stembeck e da Franco Zeffirelli dal grande pianista Kempff e da personalità dell'arte e dello spettacolo. La danza

classica vi è di casa con una rassegna ed un Premio prestigiosi. Lungo l'alta terrazza sospesa sul mare che costituisce la strada litoranea l'occhio non riesce a vedere le meraviglie a strapiombo. Il pittoresco Praiano ospitale e raffinata Furio con il suo fiordo Conca dei Marini che accoglie la Grotta dello Smeraldo. Finalmente Amalfi, sogno di tutti gli uomini sensibili che si specchiano in un mare di un azzurro cobalto inconfondibile di un colore che nessuno potrà riprodurre su tela o fissare sulla pellicola fotografica e che soltanto l'occhio umano meraviglioso nella sua struttura può cogliere nella sua sintesi di mille sfumature



di una stessa irripetibile tinta di base. Ad Amalfi gli antichi Arsenali di Duomo con l'alta gradinata e la facciata policroma e la stretta Valle dei Mulini dove ancora le antiche botteghe rimangono le meraviglie della carta fabbricata a mano nei cretoli ma da aiatoni e stampatori di pregio. Ad ogni svolta della strada costiera appare un luogo dove si vorrebbe restare a vivere per sempre. Amalfi con l'altissima torre della Colonna e un splendido piazzetta. Seguono Maiori e Minori affacciate sulle loro spiagge (a Minori i resti di una grande Villa Romana). Le guarda dalla Collina Ravello, il luogo delle anime che fuggono il mondo, un luogo di eccelsa sp

ritualità con case seicentesche. Duomo con le porte bruciate dall'Orante e gli Arsenali di Duomo e di Villa Cimbrone e di Villa Rufolo dove Wagner e il conte di Stigliola divennero realtà. Ogni anno si svolge un festival musicale wagneriano in un teatro di uno dei più straordinari architetti un artista e il giorno di fronte a Ravello ammirarsi nei castagnoli conservati in alleluia nella sua storia e oltre un'antica e cordiale. Più verso Salerno e che conserva in alta la formazione di fondo litoraneo. Subito dopo Vietri sul Mare la porta della Costiera Amalfitana dove ancora oggi agli straordinari artigiani una secolare tradizione va il miracolo delle mani. La produzione della ceramica vitrese famosa nel mondo. Torna alla mente la polifonia. Potremmo dire senza aver marciato: e che è una constatazione vissuta inavvicinabile la creazione della bellezza. La Costiera Amalfitana da da a chi sempre

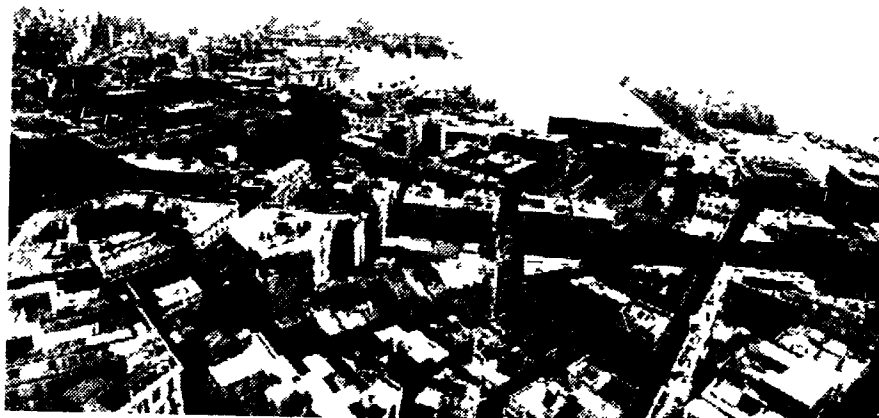
DOVE SIAMO

La Magazzini Generali Silos e Frigoriferi S.p.A. è il maggior operatore del Porto di Napoli. La società è concessionaria nel porto di oltre centomila metri quadri di aree coperte e scoperte pari al 40% circa del totale delle aree operative destinate al traffico commerciale. La Magazzini Generali opera attraverso tre società controllate: GESIL S.r.l. Napoli Terminal S.r.l. e Consorzio Top Terminal rispettivamente nel settore dei silos portuali dei prodotti forestali e dei terminali contenitori. Svolge in proprio attività operativa nel settore mercantile.

La GESIL S.r.l. svolge attività di sbarco, traggimento, deposito e riconsegna di cereali e sfarinati.

Dispone di un silos in muratura della capacità di 45.000/tonn e di un silos metallico della capacità di 18.000/tonn destinato agli sfarinati. I due silos dispongono di un pontile privato con duplice possibilità di attracco e pescaggio fino a 36 piedi idoneo ad ospitare navi di notevoli dimensioni. L'impianto è dotato di due torri da sbarco con quattro tubi aspiranti.

La Napoli Terminal S.r.l. svolge attività di terminali prodotti forestali, cellulosa, rotoli, legname compensato e altro. Il terminal dispone di complessivi mq 68.000 di cui mq 25.000 di superficie coperta



Magazzini Generali Silos e Frigoriferi S.p.A.

Primo operatore del porto di Napoli

Ha una capacità di scarico di 6.000/tonn per turno con 3 turni giornalieri ed è in grado di riconsegnare 4.000/tonn al giorno su camion o ferrovia. Tutti i depositi sono provvisti di collegamenti ferroviari. È disponibile anche una sezione

doganale dedicata. L'affidabilità e la qualità nel controllo delle varie fasi del ciclo operativo, la disponibilità di attrezzature specializzate e di mezzi specifici per il trattamento di qualsiasi tipo di prodotto forestale, fanno del ter-

minale uno dei più efficienti del Mediterraneo. Il Consorzio Top Terminal svolge attività di terminali contenitori. Dispone di una superficie complessiva di mq 70.000 circa in concessione alla Magaz-

zini Generali S.p.A. e all'azienda collegata Soteco S.p.A. dotata di uno sviluppo preferenziale per le navi roll-on/roll-off ed è provvista di raccordi ferroviari.

- Offre l'intera gamma dei servizi:
- Imbarco e sbarco
- Pesatura e piombatura
- Manipolazione
- Consolidamento e deconsolidamento
- Lavaggio manutenzione
- Parazione
- Spedizione
- Servizio doganale presso impianti
- Informatizzazione dell'intero ciclo operativo

I NOSTRI PROGETTI
Tra le diverse iniziative che Magazzini Generali ha in programma, vi è la realizzazione di un terminal frigorifero per il traffico della frutta sul molo sacane (banchine 22-23) con un investimento di circa 10 milioni di dollari USA.

I NOSTRI OBIETTIVI
La vastità delle concessioni, la struttura dei manufatti, la versatilità dei tipi di merce movimentata, l'ampia disponibilità di attracchi e la preferenza di taluni ormeggi sono tutti elementi che concorrono a consolidare la Magazzini Generali nel ruolo di azienda leader nel settore del porto di Napoli, passo con il progresso e l'innovazione tecnologica in tutti i settori di attività dello scalo marittimo napoletano.