

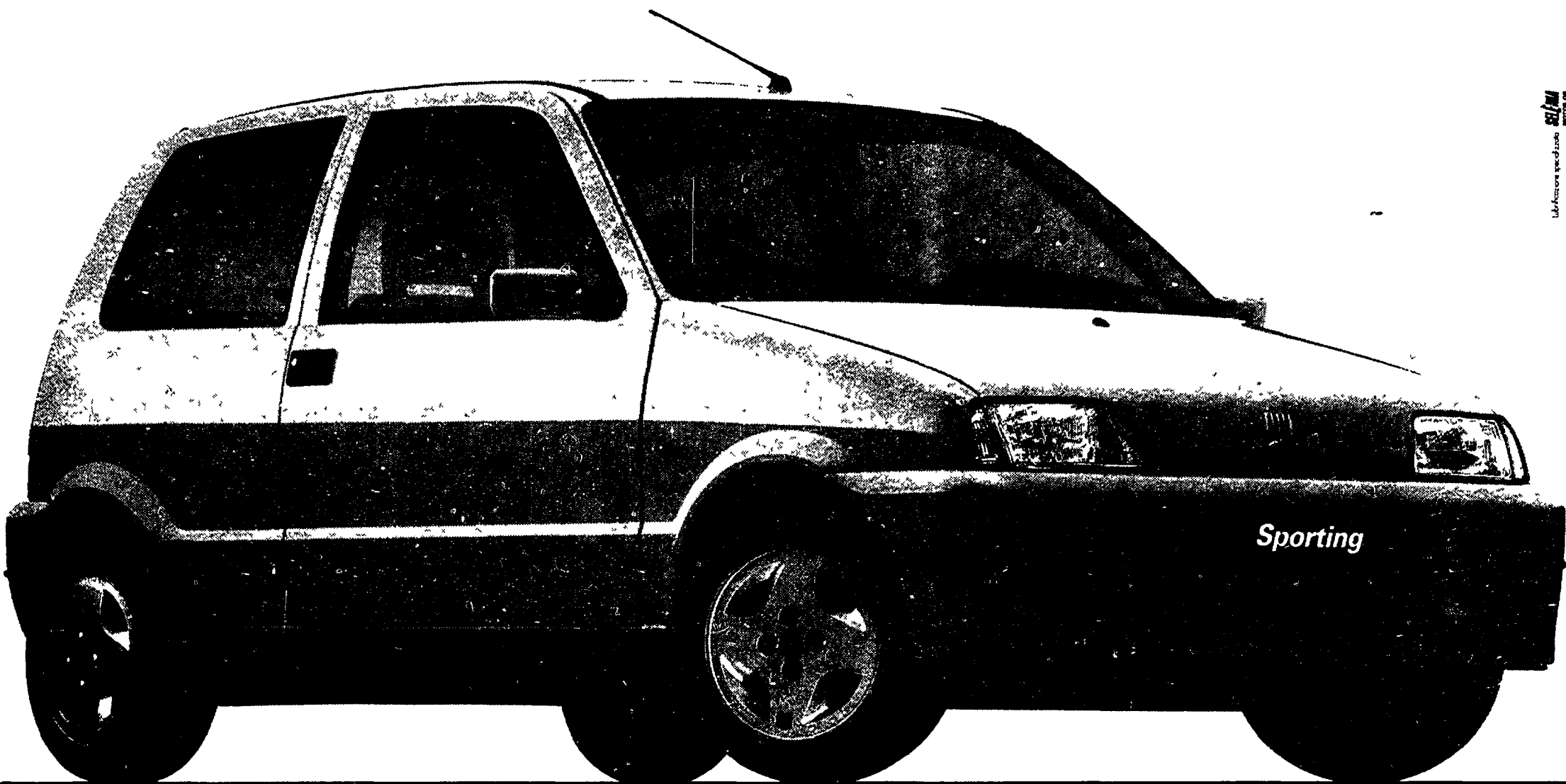
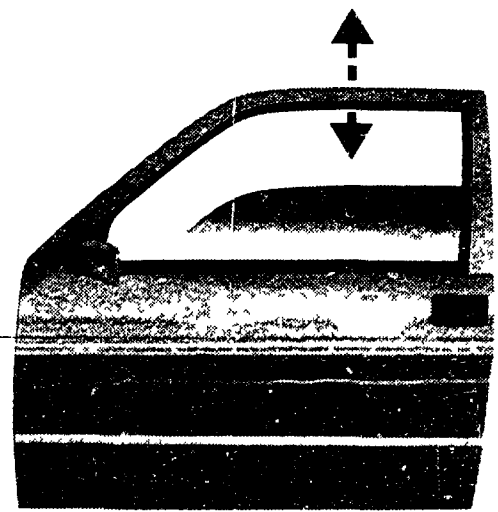
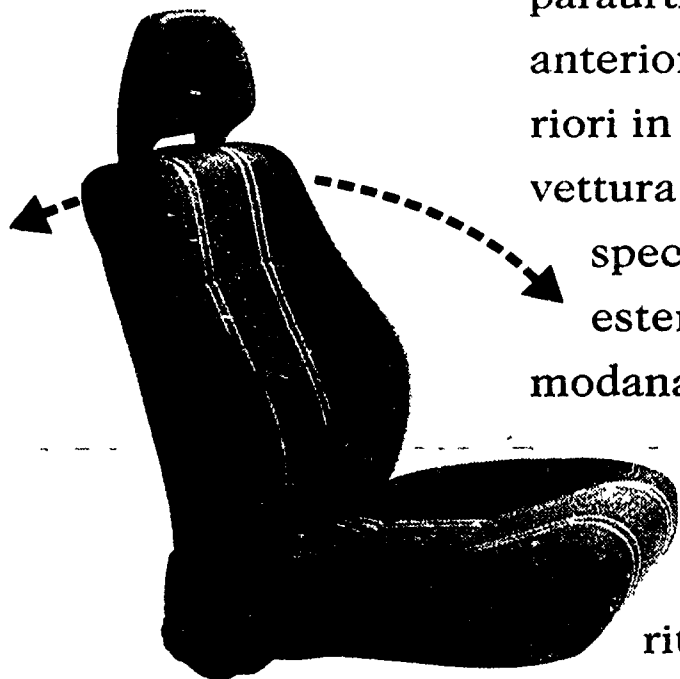
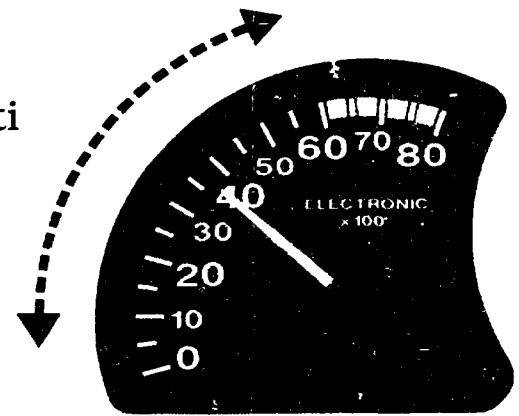
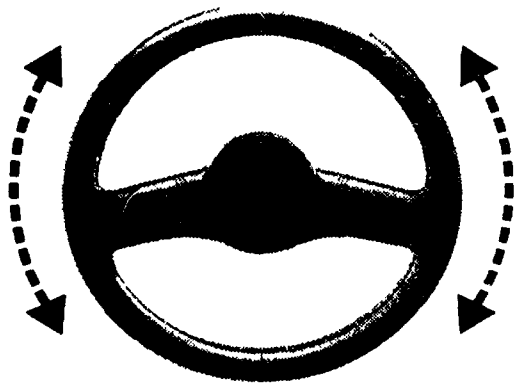
SPORTING CLUB.

Per guidare la nuova Fiat Cinquecento Sporting ci vuole il fisico. Perciò non perdetevi tempo: entrate nello Sporting Club. Ma prima, date un'occhiata fuori: quattro colori giovani per la carrozzeria, paraurti anteriori e posteriori in colore vettura, idem per gli

specchi retrovisori esterni, cerchi in lega, modanature colorate, assetto ribassato (grazie alle sospensioni con ritaratura degli

ammortizzatori) e barra stabilizzatrice anteriore. E adesso che vi siete rifatti gli occhi, accomodatevi: sedili di tipo sportivo, volante rivestito in pelle nera, strumentazione analogica con contagiri (non a caso si chiama Sporting).

Il motore è un Fire 1100 da 54 CV, scatta da zero a cento Km/h in 13,8 secondi, velocità massima 150 Km/h. Ma ricordate: la prima regola del nostro Sporting Club è mostrare i muscoli solo quando serve.



CINQUECENTO SPORTING FIAT