

FIGLI NEL TEMPO: L'EDUCAZIONE

FRANCESCO TONUCCI Psicologo



Nel nostro quartiere non c'è un parco, abbiamo una terrazza grande ma mi sembra che mio figlio non ci giochi volentieri.

Lo spazio dei bambini

UNA VOLTA gli spazi di gioco dei bambini erano gli spazi che non servivano ai grandi...

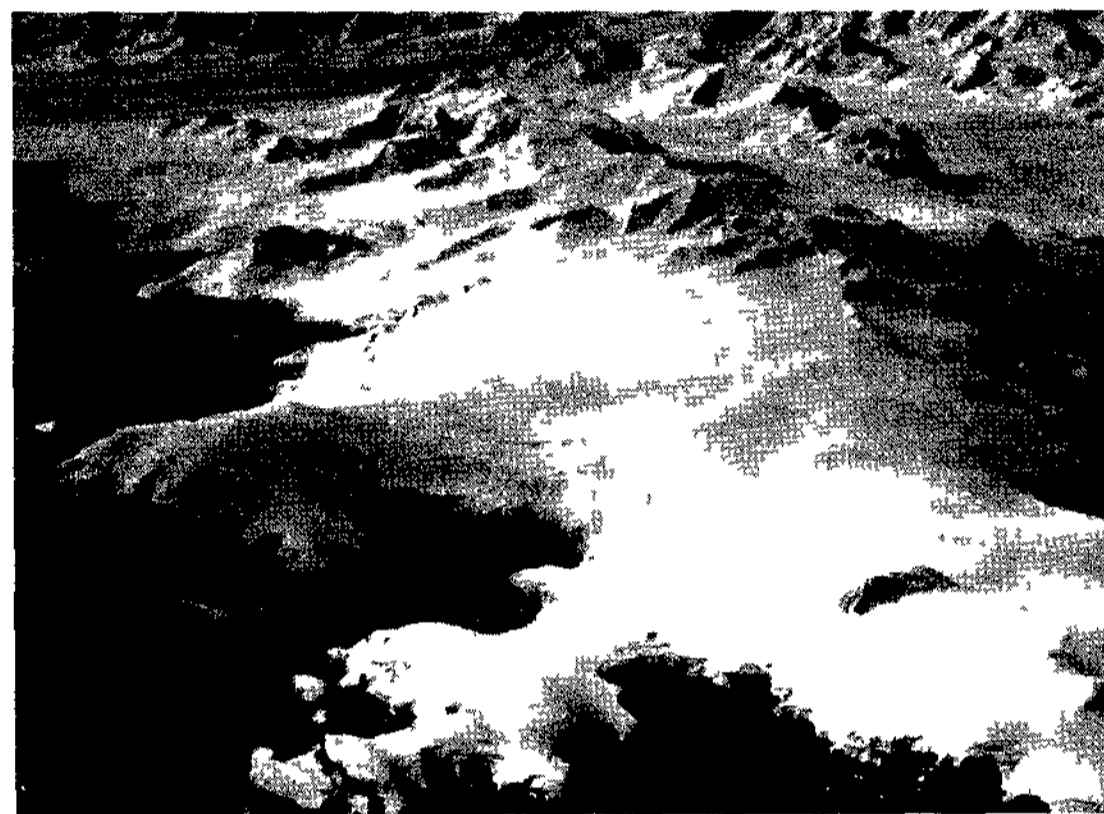
la camera dei bambini per la quale è nato un fiorente commercio di mobili di arred...

degli spazi. Non più spazi progettati per bambini ma spazi lasciati ai bambini al loro libero uso...

Non quindi giardini accuratamente spianati perché sia più facile controllare i bambini...

dove si possano inventare spazi diversi quelli dell'avventura e della fantasia. E di questi spazi è importante avere tanti piccoli vicini a casa...

AMBIENTE. Il glaciologo Frezzotti: «Si disgregano le piattaforme»



L'Antartide si sfalda

L'Antartide sta perdendo i pezzi. Sotto l'incalzare di un aumento della temperatura, intere piattaforme del continente ghiacciato si stanno disgregando...

«Il mondo si sta scaldando? Lo sapremo tra qualche secolo»

Il mondo sta diventando più caldo oppure no? Nell'incertezza generale (di scienziati e politici) il New York Times ha deciso di sposare la prima tesi pubblicando i risultati di uno studio...

ROMEO BASSOLI

«L'Antartide si sta scaldando, su questo non c'è dubbio. La temperatura media in alcune zone del continente si è alzata di oltre 2 gradi negli ultimi cinquant'anni...»

Dunque, un iceberg non fa effetto serra? Mettiamola così: il problema non è l'iceberg più o meno grande che si stacca dalla calotta polare...

Dottor Frezzotti, l'iceberg di 2.300 chilometri quadrati che si è staccato l'altro giorno è davvero un fenomeno anomalo? In sé no. Nel 1987 si staccò una massa di 5.800 chilometri quadrati...

Ma che impatto hanno queste modificazioni ambientali sull'ecosistema antartico, sulla catena alimentare che va dai fiori alle balene? Questo studio non è ancora stato fatto...

che i modelli climatici come è noto non danno ancora risposte precise. Noi vediamo solo dei fenomeni macroscopici...

provoca il distacco degli iceberg con la conseguente disgregazione delle piattaforme ma anche, una maggiore umidità dell'aria e quindi un aumento delle precipitazioni nevose...

Uno studio, controverso, pubblicato sulla rivista Lancet

L'omeopatia funziona? Sì, ma solo se ci credi

Sono cinquanta milioni in Europa i consumatori di prodotti omeopatici. E centinaia sono i medici che praticano l'omeopatia senza che si sia potuto finora dare una spiegazione certa del meccanismo su cui si basa...

Lo studio è stato condotto da una équipe dell'Università di Glasgow su 28 persone (poche per le verità) sofferenti di asma allergico, la maggior parte delle quali sensibili agli acari della polvere di casa...

conferma due precedenti studi effettuati negli anni 80 su persone affette da raffreddore da fieno. Anche allora si constatò un'attenuazione dei disturbi e una diminuzione del ricorso agli antistaminici...

Fin in qui i sostenitori. Ma le loro argomentazioni non sono state sufficienti a dissipare tutti i dubbi e a convincere gli scettici. Innanzitutto il miglioramento riscontrato è assai modesto...

In Gabon un reattore nucleare naturale di due miliardi di anni

NUOVI studi sul reattore nucleare naturale che si creò due miliardi di anni fa a Oklo, in un'area ricca di uranio in quella che oggi è la profonda foresta tropicale del Gabon nell'Africa occidentale. Il reattore iniziò a funzionare nell'era pre-cambriana ed emise energia ad intermittenza per 500.000 anni...

Advertisement for MicroMega magazine, issue 1/95, featuring the article 'UN EROE BORGHESE' and listing authors like Carlo Maria Martini, Massimo Cacciari, and others. Includes the logo for LUCE and the publisher's name 'l'Unità'.