

### 30 mesi a interessi zero.

Su tutta la gamma Renault, finanziamenti in 30 mesi a interessi zero. Per esempio, Clio RL 1.2 3p: L. 16.800.000 chiavi in mano, A.R.I.E.T. esclusa. Finanziamento L. 14.000.000. Spese istruttoria L. 250.000. Anticipo L. 2.800.000. Rate mensili L. 466.400. T.A.N. 0%. T.A.E.G. 1,40%. Salvo approvazione FinRenault.

### Supervalutazione usato.

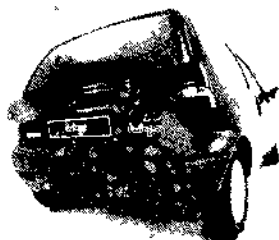
A seconda del modello Renault acquistato, fino a 3,5 milioni di supervalutazione sulle quotazioni dicembre 1995 anche in caso di consegna del nuovo nel 1996.

### Ritiro auto da rottamare.

Fino a un massimo di 3,5 milioni per vetture con anzianità superiore a 10 anni a seconda del modello Renault acquistato.



# Buon Natale felice Renault nuova.



### Twingo a partire da L. 14.750.000.

A Natale, ci sono prezzi speciali per Twingo e Clio concordati con i concessionari. Prezzi chiavi in mano, A.R.I.E.T. esclusa.

### Clio a partire da L. 14.800.000.

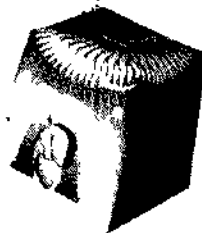
### 60 mesi senza anticipo.

Su Twingo e Clio, finanziamenti in 60 mesi senza anticipo. Per esempio, Twingo base: L. 15.750.000 chiavi in mano, A.R.I.E.T. esclusa. Finanziamento L. 15.750.000. Spese istruttoria L. 250.000. Rate mensili L. 330.700. T.A.N. 9,5%. T.A.E.G. 10,67%. Salvo approvazione FinRenault.



### Buonissimo Natale, con il panettone Motta in omaggio.

Un panettone Motta in omaggio a chi prova Laguna dall'11 al 19 dicembre. (Aut. Min. Rich.)



**Dal 9 al 30 dicembre in tutte le concessionarie Renault.**

Le offerte non sono cumulabili fra loro e si riferiscono ad ordini presi fino al 30 dicembre 1995 per immatricolazioni anche in gennaio 1996.



**RENAULT**  
LE AUTO DA VIVERE