

# Il Giubileo dell'aeroporto Pista chiusa, via ai lavori

Per due mesi, da lunedì prossimo al 12 luglio, la prima delle tre piste dell'aeroporto di Fiumicino resterà chiusa. Il provvedimento è stato deciso per accelerare i lavori di ristrutturazione in vista del Giubileo, quando dallo scalo transiteranno oltre 25 milioni di passeggeri. Ma la chiusura di una pista non aumenterà il livello di inquinamento acustico nei pressi delle altre due? I tecnici minimizzano i disagi: «L'incremento del rumore sarà solo del 5%».

**MASSIMILIANO DI GIORGIO**

■ Pista chiusa causa lavori per il Giubileo. In vista dell'Anno Santo, accelera il programma di ristrutturazione dell'aeroporto internazionale di Fiumicino, con una serie di interventi che di qui al 1998 interesseranno la viabilità interna allo scalo, le piste di rullaggio, i piazzali per il parcheggio degli aerei e i nuovi terminal. Non si tratterà di un semplice intervento di *maquillage* edilizio, ma di una vera e propria operazione di alta tecnologia dal costo di centinaia di miliardi, per permettere al Leonardo Da Vinci di accogliere senza problemi nel Duemila oltre 25 milioni di passeggeri.

Dato il poco tempo a disposizione, però - circa tre anni e mezzo, mese più mese meno - gli Aeroporti di Roma ora sono costretti a scelte abbastanza drastiche: è il caso della chiusura della pista numero uno - quella che corre parallela alla costa, in direzione nord-sud - che da lunedì prossimo al 12 luglio sarà al centro di una serie di importanti lavori di ammodernamento. Una pista storica, la cosiddetta 34-16, progettata nel 1947, fu realizzata tra il '58 e il '61. Allora, molti standard aeroportuali erano diversi, dalle dimensioni dei velivoli alle norme sulla sicurezza. Nei prossimi due

mesi, dunque l'obiettivo principale sarà quello di ricostruire la pista secondo i criteri di fine secolo. Le due vecchie uscite veloci per gli atterraggi da nord saranno completamente ridisegnate: al posto delle attuali corsie a 90 gradi - che costringono gli eroi a fortissime frenate, arrivando a una velocità di 8 nodi, circa 10-15 chilometri orari - saranno costruite uscite con un angolo di appena 30 gradi. I benefici, spiegano i tecnici dell'Ar, saranno parecchi: si riusciranno a diminuire gli intervalli tra un atterraggio e l'altro, si aumenterà la sicurezza riducendo ulteriormente il rischio di impatti a terra tra gli aeromobili, e probabilmente si potrà anche contenere l'inquinamento acustico nell'area abitata intorno alla pista - tra Fregene e Fiumicino nord - perché ci sarà bisogno di meno spazio per gli atterraggi (nel frattempo, poi, procede la costruzione di una *duna antirumore* all'altezza di Focene, dove più forte è l'impatto acustico). Oltre alla realizzazione delle nuove uscite veloci, sarà anche allargata la pista di rullaggio - adatta

al passaggio dei super Boeing 747-47 - e costruita una *holding bay* che eviterà l'accodamento tra più velivoli.

Il periodo scelto per la chiusura della pista non è però casuale: in questi due mesi, infatti, la presenza dei venti diminuisce fortemente, e dunque il servizio aeroportuale può funzionare lo stesso anche con sole due piste a disposizione: «la capacità di ricezione dello scalo sarà immutata - spiega l'ingegnere Riccardo Paschina, responsabile del settore pianificazione e progettazione dell'Ar - nonostante il previsto aumento del traffico rispetto allo scorso, che dovrebbe aggirarsi sul 12% contro un incremento del 4% registrato tra il '94 e il '95». Ma la chiusura della pista non aggraverà il livello di inquinamento acustico su altre zone, come Maccarese (a nord) e Ostia Antica (a sud)? I tecnici garantiscono di no: i movimenti che oggi interessano quella pista sono solo il 5% del traffico aeroportuale nel suo complesso. Dunque, assicurarono, l'incremento del rumore - resterà minimo.

## Campi nomadi Uno studio per trovare nuove aree

■ Individuare nuove aree di sosta per i campi nomadi. È lo scopo che si propone la ricerca svolta in collaborazione fra assessorato alle Politiche sociali del Comune di Roma e il Dipartimento di pianificazione territoriale, urbanistica dell'Università "La Sapienza". I cui risultati saranno illustrati lunedì prossimo al Centro Congressi dell'Università in via Salara.

Lo studio, il primo sui nomadismo nella capitale, ripercorre le tappe e la storia del fenomeno fin dall'arrivo degli zingari nella città nel XV secolo, ed illustra l'evolversi della loro presenza fino ai nostri giorni. Una ricerca accurata che rileva la presenza in Europa di 7 milioni di gitani, dei quali circa cento mila in Italia.

Dallo studio emerge che nella capitale oggi si registrano quarantove insediamenti nomadi, calcolando sia i campi sosta e che quelli di transito, diciotto dei quali ospitano nuclei familiari composti da più di venti persone. La ricerca, partendo dall'analisi della distribuzione dei campi sosta, si concentra sul territorio limitrofo al Grande raccordo anulare, selezionando fra le zone catastali del Comune di Roma, quelle maggiormente idonee ad accogliere i campi. Da questa base di dati sono state poi scelte ventotto aree che sembravano più adatte.

## Una notte sulle onde di Rds In diretta fino all'alba una radio racconta la febbre del sabato sera

■ Quando cala la notte e una ad una si spengono le voci dei programmi radiofonici per lasciare il posto alle maratone musicali, il sabato notte, da un paio di mesi, per chi rimane sveglio fino a tardi c'è una corposa eccezione. Si tratta di *Headline*, la nuova trasmissione di Radio Dimensione Suono che dalle 22.40 fino alle 6 di mattina attraversa la nottata in compagnia degli ascoltatori insonni proponendo servizi in diretta dalla notte, privilegiando quella dei giovani. Cosa fanno, dove vanno, come si divertono, cosa pensano? Ovviamente, i collegamenti principali sono con le discoteche, luogo privilegiato di ritrovo dei ragazzi. Ma non solo. Il «monitoraggio» della radio riguarda tutta la vita notturna del paese. I giornalisti di Radio Dimensione Suono si sparpagliano per le strade e le città e raccontano la cronaca degli avvenimenti in diretta. Come? C'è un nostro inviato, Riccardo Balta, che passa l'intera notte con le pattuglie della polizia stradale sulle autostrade - spiega Luca Pagliari, conduttore del programma - andando ogni sabato in una regione diversa. E, direttamente dai luoghi dove avvengono i fatti, ce li racconta. Abbiamo anche collegamenti con le centrali dei carabinieri e della polizia che ci aggiornano man mano su quello

che accade nelle varie città». Una sorta di mappa del crimine, presentata in diretta, mescolata a musiche, interviste e telefonate degli ascoltatori che «sono sempre più numerosi, ormai chiamano a centinaia», assicura Pagliari. E spiega che pur avendo un target giovane, il programma sta suscitando interesse anche in altre fasce d'età. Ma vediamo il programma della puntata (la settimana) di questa notte, presentata alla stampa ieri mattina al Villaggio del Foro Italo, da dove Pagliari si collegherà con Verona, Genova, Caserta e Fregene. Inizia da qui, infatti, il giro notturno della trasmissione sulle coste, visto che stiamo entrando nella bella stagione, in compagnia degli atleti campioni di surf al Point Break. Ma ci sono anche collegamenti internazionali, anzi, intercontinentali. Con New York, per parlare delle tendenze giovanili americane in riferimento al tema della puntata; e con la Bolivia, la Thailandia ed il Brasile, «perché là ci sono tre Comunità incontro fondate da Don Piero Gelmini con le quali parleremo di narcotraffico». Seguiranno anche collegamenti con la nave della marina militare Amerigo Vespucci e con la Libia, in mare fra la Sicilia e la Tunisia, «per conoscere la notte dei giovani marinai».

### Il Tempio dei Funamboli CORSO DI TEATRO COMICO E CABARET

Vuoi riappropriarti della capacità di ridere e di far ridere? Sai cosa significa affrontare il pubblico? Ti piacerebbe saper «creare un personaggio»? Qui si aiuta a stimolare il talento lavorando con uno strano materiale chiamato teatro.

L'Associazione Culturale

«I Funamboli» organizza un corso di **TEATRO COMICO E CABARET**

della durata di due mesi presso

l'Hotel "Villa Mercedes" in via Tuscolana 20 - Frascati

**I CORSI SONO FINALIZZATI ALLA PRODUZIONE DI SPETTACOLI**  
CHIAMACI AL N. 9424303 O VIENI DIRETTAMENTE TUTTI I MARTEDÌ E GIOVEDÌ DALLE 15 ALLE 19

### NON PER FAVORE MA PER DIRITTO

CENTRO DEI DIRITTI II CIRCOSCRIZIONE - Piazza Verbano, 7 - Tel. 8541776

Siamo pronti a raccogliere le domande di tutti i cittadini, per farle contare, per aggregarle in vertenze collettive, per costruire insieme una cultura e una pratica del diritto.

- Sanità pubblica in II circoscrizione
- Servizi sociali
- Servizio civile - Obiezione di coscienza
- Tutela del nostro verde
- Dichiarazione dei redditi mod. 740

A tutti daremo l'occasione di segnalare e denunciare le disfunzioni e le inadempienze del servizio pubblico.

Cercheremo di rendere possibile per i cittadini incontrare i rappresentanti delle istituzioni locali: Circoscrizione, Comune, Provincia.

**Domenica 12 maggio ore 11**  
**Inaugurazione della sede di Piazza Verbano 7**

Tutti i cittadini sono invitati a partecipare! Sarà presente il presidente della II Circoscrizione  
Saremo aperti tutti i lunedì, martedì, mercoledì dalle 17 alle 19.30



ASSOCIAZIONE ITALIANA CASA

**Da 30 anni l'aic è la casa in cooperativa**

- il regime delle aree
- i finanziamenti agevolati
- i vantaggi cooperativi

fino all'11 Maggio

**l'aic è presente al Centro Commerciale "I GRANAI" di Nerva**

tutti i giorni  
dalle ore: 9.30 alle ore: 13.00  
dalle ore: 15.30 alle ore: 19.30

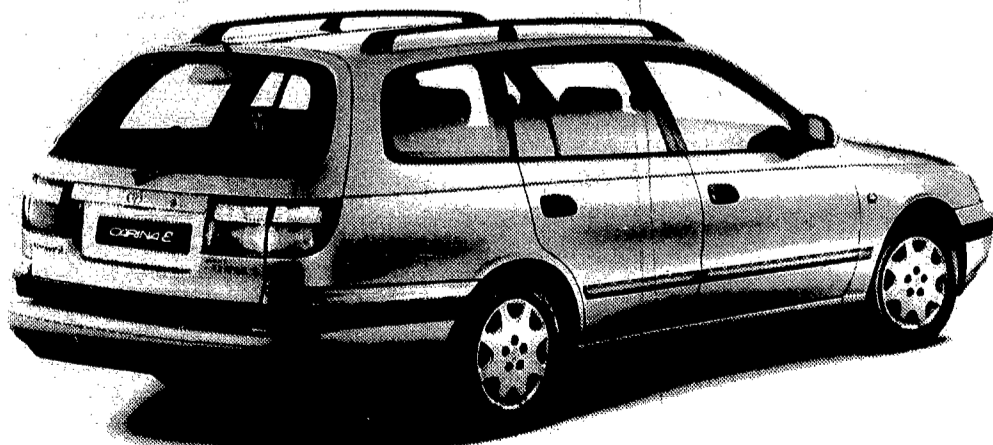
**aic informa su televideo RAI Tre alle pag. 676 - 677**

sui programmi edilizi  
i mutui ed i servizi cooperativi

**A.I.C. UN'ESPERIENZA ASSOCIATIVA AL SERVIZIO DEI CITTADINI**

Via Meuccio Ruini, 3 - 00155 Roma - Tel. 439821

## Nuova Toyota Carina E. La qualità fa razza a sé.



**Sabato 11 e Domenica 12 maggio**  
**Autotech inaugura un altro punto Toyota a Vostro favore.**  
**Via Prenestina 443**

### Autotech

Via Nomentana km 16,00  
Colleverde di Guidonia (Roma)  
Tel. 0774/570066 - 570402

### Succursale

Via Prenestina, 443 - Roma  
Tel. 06/2158080 - 2590390

Numero Verde  
**167-019708**

