

DESOLAZIONE NELLA VALLATA DEL VAJONT

Il lago si è sollevato per oltre 100 metri



LONGARONI — Tra i bimbi che si erano rifugiati nel vano elettrico della diga. Respira sott'acqua

Stefano Falco

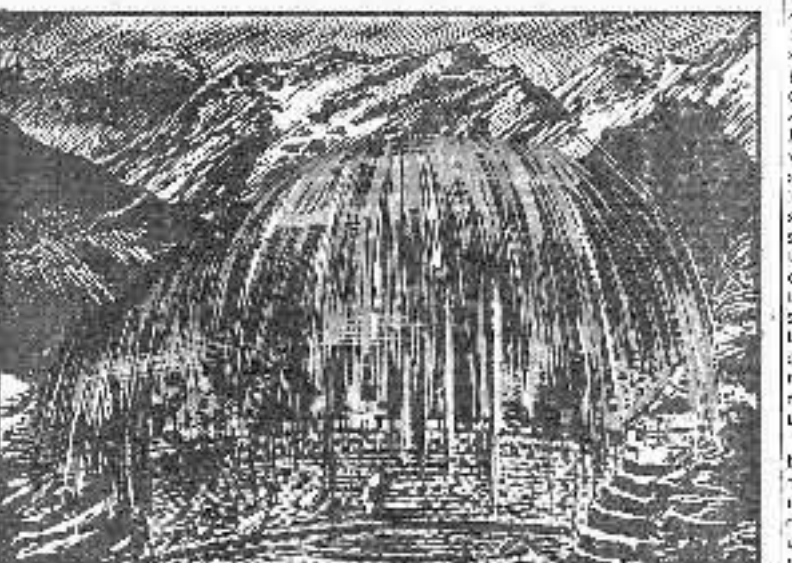
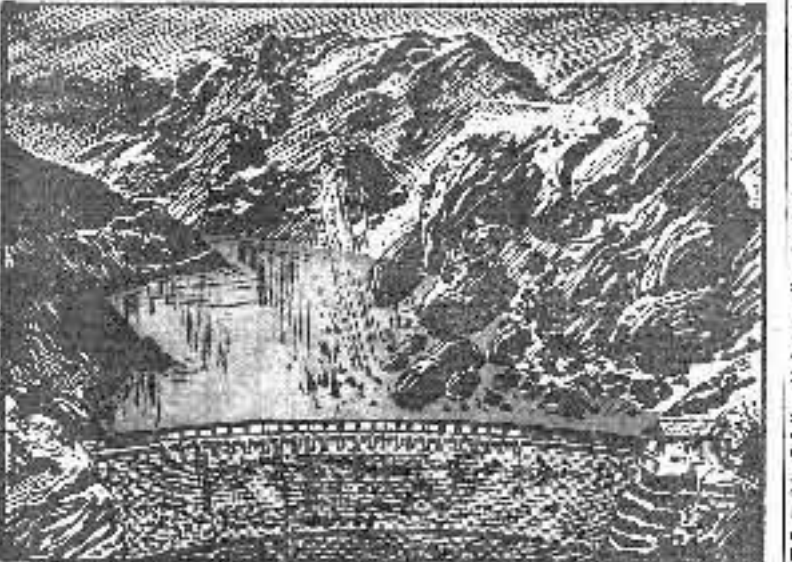
(Segne della 2. pagina)

Nella di Vajont, più in là la vedeva Malasomma, lo scultore, la scultura di quella che non si vede. Ma, tanto è stata la realtà. I due davanti alla vittima sono le mani. Il lago si è sollevato per oltre 100 metri. Sul fondo del bacino, riprodotto in scala, si sono accumulate le macerie della diga. Sullo sfondo, il lago di Longarone, Scavone di via 1111, fieno e di pedali continuano

La tragedia di Vajont, che sta diventando sempre più tragica, è un disastro che si è verificato nel corso di una serie di giorni. La diga, che era stata progettata e costruita in un periodo di pochi anni, ha ceduto sotto il peso delle acque del lago. L'acqua si è sollevata per oltre 100 metri, provocando una catastrofe che ha costato la vita a oltre 2000 persone. Le macerie della diga sono state trasportate nel bacino del lago, che ora è un lago morto. La tragedia di Vajont è un tragico esempio di come un errore di calcolo e di progettazione possa costare cara alla vita umana.

Il mondo intero ha seguito con interesse l'andamento della tragedia di Vajont. La tragedia di Vajont è un tragico esempio di come un errore di calcolo e di progettazione possa costare cara alla vita umana. Le macerie della diga sono state trasportate nel bacino del lago, che ora è un lago morto. La tragedia di Vajont è un tragico esempio di come un errore di calcolo e di progettazione possa costare cara alla vita umana.

La tragedia di Vajont è un tragico esempio di come un errore di calcolo e di progettazione possa costare cara alla vita umana. Le macerie della diga sono state trasportate nel bacino del lago, che ora è un lago morto. La tragedia di Vajont è un tragico esempio di come un errore di calcolo e di progettazione possa costare cara alla vita umana.



Ecco come il nostro disegnatore ha ricostruito la tragedia del Vajont:

IN ALTO: i massi del monte Toc comandano a precipitare nel bacino della diga;

AL CENTRO: la frana provoca una enorme ondata contro la diga che regge all'urto pauroso;

IN BASSO: l'ondata supera la diga e precipita a valle travolgendo i paesi che troverà sulla sua strada.

La tragedia di Vajont è un tragico esempio di come un errore di calcolo e di progettazione possa costare cara alla vita umana. Le macerie della diga sono state trasportate nel bacino del lago, che ora è un lago morto. La tragedia di Vajont è un tragico esempio di come un errore di calcolo e di progettazione possa costare cara alla vita umana.

La tragedia di Vajont è un tragico esempio di come un errore di calcolo e di progettazione possa costare cara alla vita umana. Le macerie della diga sono state trasportate nel bacino del lago, che ora è un lago morto. La tragedia di Vajont è un tragico esempio di come un errore di calcolo e di progettazione possa costare cara alla vita umana.

La tragedia di Vajont è un tragico esempio di come un errore di calcolo e di progettazione possa costare cara alla vita umana. Le macerie della diga sono state trasportate nel bacino del lago, che ora è un lago morto. La tragedia di Vajont è un tragico esempio di come un errore di calcolo e di progettazione possa costare cara alla vita umana.

La tragedia di Vajont è un tragico esempio di come un errore di calcolo e di progettazione possa costare cara alla vita umana. Le macerie della diga sono state trasportate nel bacino del lago, che ora è un lago morto. La tragedia di Vajont è un tragico esempio di come un errore di calcolo e di progettazione possa costare cara alla vita umana.

La tragedia di Vajont è un tragico esempio di come un errore di calcolo e di progettazione possa costare cara alla vita umana. Le macerie della diga sono state trasportate nel bacino del lago, che ora è un lago morto. La tragedia di Vajont è un tragico esempio di come un errore di calcolo e di progettazione possa costare cara alla vita umana.

La tragedia di Vajont è un tragico esempio di come un errore di calcolo e di progettazione possa costare cara alla vita umana. Le macerie della diga sono state trasportate nel bacino del lago, che ora è un lago morto. La tragedia di Vajont è un tragico esempio di come un errore di calcolo e di progettazione possa costare cara alla vita umana.

La tragedia di Vajont è un tragico esempio di come un errore di calcolo e di progettazione possa costare cara alla vita umana. Le macerie della diga sono state trasportate nel bacino del lago, che ora è un lago morto. La tragedia di Vajont è un tragico esempio di come un errore di calcolo e di progettazione possa costare cara alla vita umana.

La tragedia di Vajont è un tragico esempio di come un errore di calcolo e di progettazione possa costare cara alla vita umana. Le macerie della diga sono state trasportate nel bacino del lago, che ora è un lago morto. La tragedia di Vajont è un tragico esempio di come un errore di calcolo e di progettazione possa costare cara alla vita umana.

La tragedia di Vajont è un tragico esempio di come un errore di calcolo e di progettazione possa costare cara alla vita umana. Le macerie della diga sono state trasportate nel bacino del lago, che ora è un lago morto. La tragedia di Vajont è un tragico esempio di come un errore di calcolo e di progettazione possa costare cara alla vita umana.

La tragedia di Vajont è un tragico esempio di come un errore di calcolo e di progettazione possa costare cara alla vita umana. Le macerie della diga sono state trasportate nel bacino del lago, che ora è un lago morto. La tragedia di Vajont è un tragico esempio di come un errore di calcolo e di progettazione possa costare cara alla vita umana.

La tragedia di Vajont è un tragico esempio di come un errore di calcolo e di progettazione possa costare cara alla vita umana. Le macerie della diga sono state trasportate nel bacino del lago, che ora è un lago morto. La tragedia di Vajont è un tragico esempio di come un errore di calcolo e di progettazione possa costare cara alla vita umana.

Sotto l'ondata

Scomparsi i 60 operai della diga

Da uno dei basti innati

La tragedia di Vajont è un tragico esempio di come un errore di calcolo e di progettazione possa costare cara alla vita umana. Le macerie della diga sono state trasportate nel bacino del lago, che ora è un lago morto. La tragedia di Vajont è un tragico esempio di come un errore di calcolo e di progettazione possa costare cara alla vita umana.

l'editoriale

(Segne della 2. pagina)

pende 150 milioni di metri cubi di acqua contro montagne tronche. La discesa il disastro. Le montagne e i torrenti del Stato possono fare scendere, avvicinandosi, solo quando si parla di far pagare ai cittadini che assaporeranno il salato di manifestare per una certa energia al centro di Roma.

ORA NOI ci auguriamo che davanti ai morti e alle disastri del Vajont, si abbia il coraggio di fare quel che non si è spinti a fare: fare di fronte a disastri del tipo Vajont, che sono stati provocati da un errore di calcolo e di progettazione, un'indagine che non si limiti a constatare il danno, ma che si spinga fino a scoprire le cause e a prendere le misure per evitare che un simile disastro si ripeta. La tragedia di Vajont è un tragico esempio di come un errore di calcolo e di progettazione possa costare cara alla vita umana. Le macerie della diga sono state trasportate nel bacino del lago, che ora è un lago morto. La tragedia di Vajont è un tragico esempio di come un errore di calcolo e di progettazione possa costare cara alla vita umana.

Stefano Falco