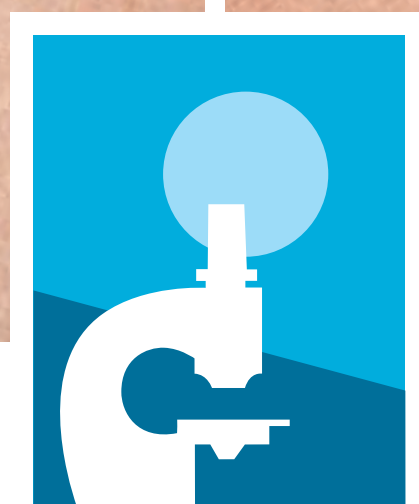
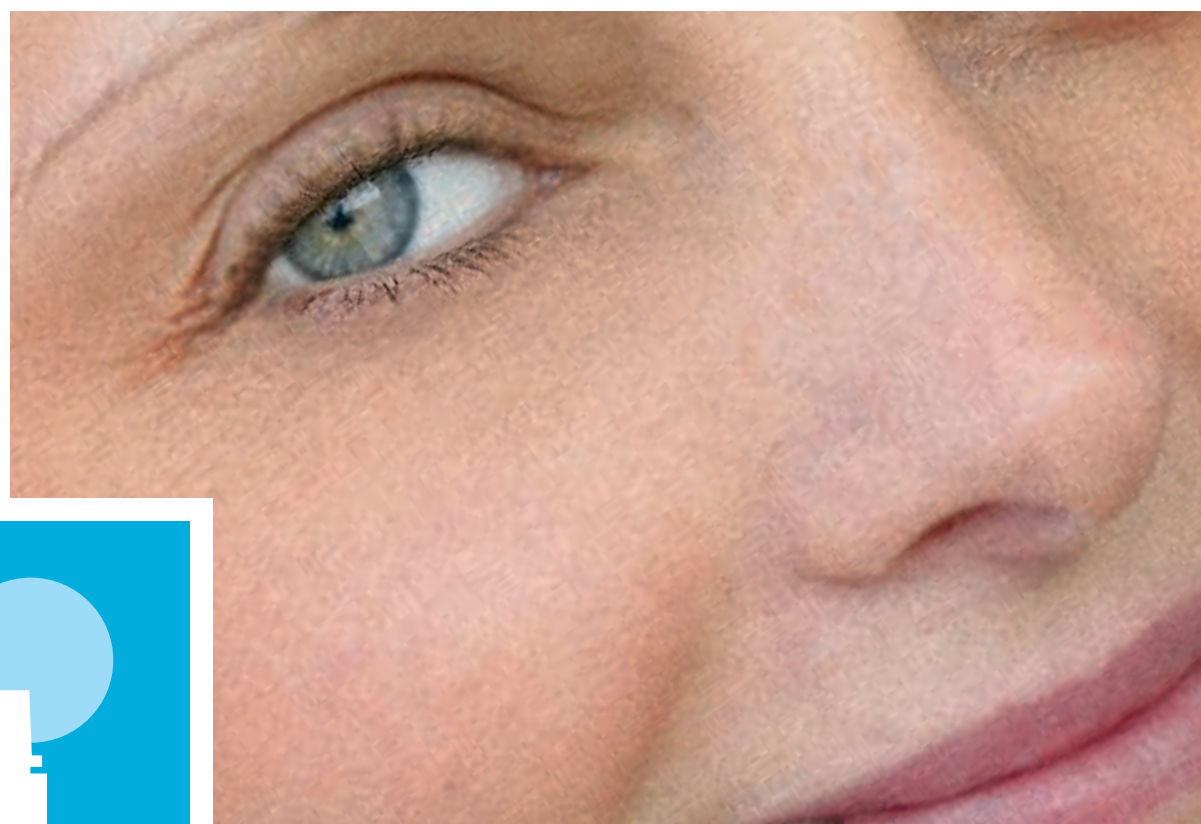




LA VOSTRA SCELTA **CI RENDE SEMPRE PIÙ FORTI.**



**AIRC** **FIRCA**  
**Con la ricerca, contro il cancro.**

wlf - Brand Portal

Nel 2007, grazie alla generosità dei soci, volontari e sostenitori, abbiamo potuto destinare oltre 49 milioni di euro alla ricerca. Risorse vitali per dare solidità e continuità all'impegno dei ricercatori, spingendoli verso nuovi traguardi.

**Quest'anno le aree strategiche sulle quali concentriamo i nostri sforzi sono:**

- **la crescita di una nuova generazione di ricercatori:** dando loro l'opportunità di lavorare in Italia e all'estero per sviluppare le loro conoscenze e applicarle, al rientro a casa, in centri d'eccellenza;
- **i progetti sulla prevenzione:** dall'epidemiologia tradizionale alla farmaco prevenzione moderna;
- **lo studio sulle metastasi** e sulle cellule staminali tumorali che le originano;
- **i progetti interregionali pediatrici** impegnati a combattere i tumori cerebrali infantili.

Sabato 26 gennaio, la partecipazione in piazza dei nostri soci in occasione de **Le Arance della Salute®** ha dato i primi frutti: sono stati infatti raccolti 3,6 milioni di Euro.

**Un inizio d'anno che rafforza la fiducia in un futuro migliore per tutti.**

**UN GRAZIE PARTICOLARE A QUESTE AZIENDE CHE CONTINUANO A DARE FORZA ALLA RICERCA SUL CANCRO.**

BIALETTI - ESSELUNGA - INTESA SANPAOLO - LEGA CALCIO - MEDIASET - MONDADORI - PENTEL - RAI - RCS - REGIONE SICILIANA  
SISAL - STARWOOD - TELECOM ITALIA - TIM - TRE - UNICREDIT GROUP - UNIPOL GRUPPO FINANZIARIO - VODAFONE - WIND

[www.airc.it](http://www.airc.it) - [www.fondazionefirc.it](http://www.fondazionefirc.it)