

## Si andrà in pensione più tardi



Le lavoratrici pubbliche andranno in pensione più tardi, a 65 anni, già a partire dal 2016. È inoltre previsto un nuovo meccanismo per le «finestre» per andare in pensione di anzianità o di vecchiaia che ritarderà l'uscita dal lavoro per molti dipendenti e lavoratori autonomi.

## Statali, stipendi bloccati per 4 anni



I lavoratori pubblici pagano un prezzo salato: i loro stipendi resteranno al palo per 4 anni a partire dal 2010. Viene prorogato di altri 2 anni il turn over nella pubblica amministrazione, significa che nessun precario verrà assunto. Congelato l'organico degli insegnanti di sostegno.

## Stretta sugli invalidi



Le pensioni di invalidità subiranno una stretta. Per avere l'assegno di accompagnamento la percentuale di invalidità deve essere almeno dell'80%, oggi è al 74%. Decisi 200mila controlli per stanare i falsi invalidi.

## (Quasi) tutti giù per terra

Data Pubblicazione: 21/05/2010



I comuni colpiti dalla manovra, la protesta dei sindaci a Firenze

## Province cancellate



Via le province con meno di 220mila abitanti: limite che coincide con gli abitanti della provincia di Asti (220.156) presieduta dalla Armosino già vice di Tremonti. Salva anche Sondrio, terra del ministro.

## Stock option



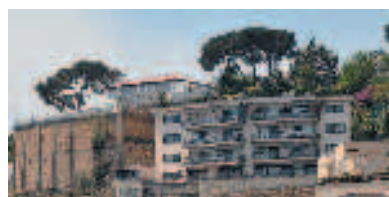
Salgono del 10% le tasse sulle stock option (le azioni fornite in dote ai dirigenti di società private) ma anche sui bonus di manager e banchieri che eccedono il triplo della parte fissa della retribuzione.

## Fisco e tracciabilità



Quando lo introdusse il Governo Prodi per stanare gli evasori, si gridò allo scandalo: ora viene reintrodotta la tracciabilità per i pagamenti oltre i 5mila euro. Via inoltre al nuovo redditometro.

## Arriva il condono



Confermata la sanatoria degli immobili «fantasma». Verranno identificati dal fisco con mappatura aerea. I proprietari dovranno regolarizzarsi entro il 2010. Condono anche per cambi di cubatura.

## Meno enti e lavoro



Li chiamano «enti inutili» e qualcuno lo è. Ma il governo fa calare la scure anche su enti di ricerca come, l'Isfol o l'Isae che si tradurrà nella perdita del lavoro per molti ricercatori. In lotta quelli dell'Isfol.

## Enti locali costretti ad aumentare le tasse



Alle Regioni vengono chiesti tagli per oltre 10 miliardi in due anni. I comuni e le province dovranno risparmiare 3 miliardi e 200 milioni. Per evitare una sforbiciata ai servizi locali le amministrazioni potrebbero aumentare le tasse ai cittadini.

## Si pagheranno pedaggi, anche sul Gra



Nuovi pedaggi autostradali nelle tratte Anas e possibile pagamento anche sul Grande raccordo anulare di Roma, i criteri verranno stabiliti con decreto. Gli aumenti non potranno superare il 25% del pedaggio dovuto. Anche gli scooter nel mirino.