

Il fumetto

JOE SACCO - IL DISFATTISTA



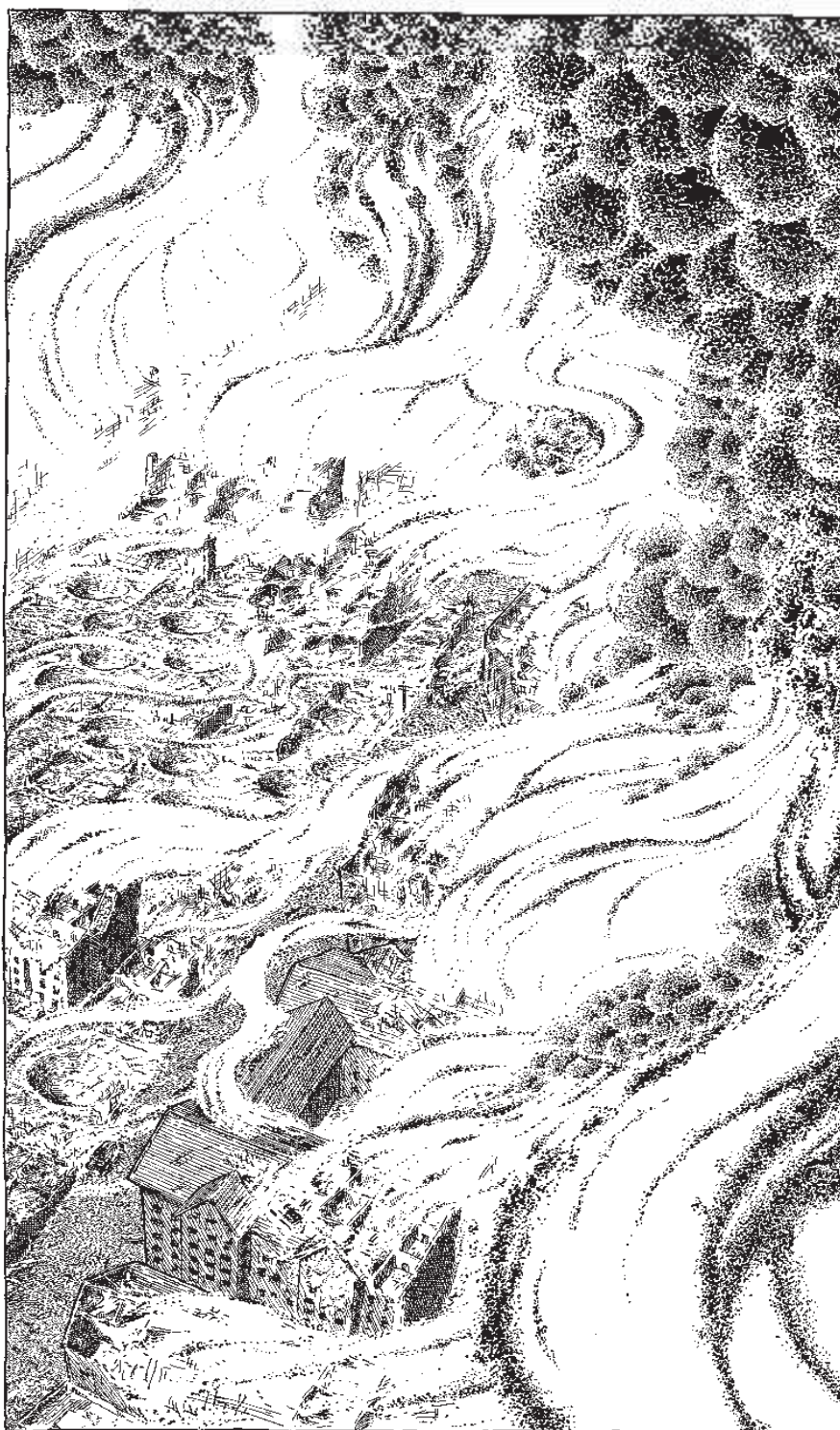
Il libro

Sotto le bombe

«I due capitoli seguenti "Bombe buone per gente cattiva" e "Più donne, più bambini, più in fretta", riguardano l'impiego della potenza aerea in relazione ai civili. Per caso, proprio mentre lavoravo a queste pagine, i piloti di stanza nel Golfo Persico si stavano preparando per missioni che sarebbero presto andate ad arricchire la triste storia di civili vittime da attacchi aerei. (...) I precedenti storici parlano da sé e, in "Bombe buone per gente cattiva" do loro voce per bocca e penna di militari, politici, scienziati, burocrati e mass media statunitensi. Ho rappresentato attacchi aerei sferrati contro nostri nemici passati e presenti, la Germania, il Giappone e la Libia». Dall'introduzione di Joe Sacco al volume «Appunti di un disfattista», in uscita a settembre.

BOMBE BUONE SU GENTE CATTIVA

di Joe Sacco 1990



BOMBARDAMENTO INGLESE DELLA GERMANIA, 1940-45

«LE BOMBE NON VANNO SGANCIATE IN MANIERA IMPROVVISATA.»

- COMANDO BOMBARDIERI, GIUGNO 1940 1)

«L'ATTACCO DEVESSERE COMPIUTO IN MANIERA TALE DA SCONGLIORARE I DUTTI PERDITE DI CIVILI NELLA PROSSIMITÀ DELL'OBIETTIVO.»

- ISTRUZIONI RIVEDUTE E CORRETTE NEL MINISTERO DELL'ARIA, GIUGNO 1940 2)

«ABBIAMO VISTO CHE TIPO DI PROBLEMI SI HA CREATO L'ATTACCO ALLA POPOLAZIONE INGLESE, NON C'È MOTIVO PER CUI IL NOSTRO NON DOVEMMO AVERE GLI STESSI PROBLEMI.»

■ PRIMO MINISTRO CHURCHILL AL MINISTRO DELL'ARIA, NOVEMBRE 1940 3)

«SE SI AUTORIZZATE A USARE LE TRUPE SENZA RESTRIZIONI, LE OPERAZIONI DEVONO ESSERE CONCENTRATE SUL MORALE DELLA POPOLAZIONE CIVILE METICA E IN PARTICOLARE SUI SUOI OPERAI.»

■ MINISTRO DELL'ARIA, FEBBRAIO 1942 4)

«CIRCA LA NUOVA DIRETTIVA DI BOMBARDAMENTO SPERO SIA CHIARO CHE I PUNTI STRATEGICI DEVONO ESSERE LE AREE ABITATE E NON, PER ESEMPIO, I CANTIERI NAVALI O LE FABBRICHE DI AERILI, PENSANDO CHE QUESTO SIA CHIARO UNA VOLTA PER TUTTE, SE NON L'AVETE ANCORA CAPITO.»

- CAPO DELL'ACROBATICA, MARCELLINO PORTAL, FEBBRAIO 1942 5)

«UNA TONNELLATA DI BOMBE SGANCIATE SU UN'AREA ABITATA DEMONSTRÒ TRA LE VENTI E LE QUARANTA ABITAZIONI E TRASFURMÒ TRA LE CENTO E LE DUECENTO PERSONE IN SFINZATEFFO: POSSIAMO CONTARE SU 14 SCORTE PER BOMBARDIERE, IL PESO MASSIMO CHE UN BOMBARDIERE PUÒ SOLLLEVARE È DI CIRCA TRE TONNELLATE. NE CONSEGUO CHE CIASCONO DI QUESTI BOMBARDIERI SFANCIÒ DURANTE IL SUO PERIODO DI ATTIVITÀ CIRCA QUARANTA TONNELLATE DI BOMBE. SE QUESTE VENGONO SGANCIATE SU AREE ABITATE, FAVORIRANNO DI UNA CRISA CIRCA QUATTROMILA-CITTOMILA PERSONE.»

- LORD SPURFILL, CONSIGLIERE SCIENTIFICO DI CHURCHILL, MARZO 1942 6)

«LENTAMENTE POCO SCORREVE L'INDICE SULLA CARTEINA, ATTRAVERSATO IL CONTINENTE EUROPEO SI SOFFERMO SU UNA CITTA' IN GERMANIA, SI VOLTÒ VERSO SAONDA) CON IL VISO PRIVO DI ESPRESSIONE... L'OPERAZIONE MILIONUMESTANONTE' POI CON IL RETO INDICÒ LA CITTA' DI COLONIA.»

-IL COMANDANTE SUPREMO DEL COMANDO BOMBARDIERI, ARTHUR HARRIS, 30 MAGGIO 1942 7)