

CHE FATICA ESSERE SORELLE

**VOCI
D'AUTORE**

**Silvia
Ballestra**
SCRITTRICE



Solidarietà femminile. Sorrellanza. Complicità di genere. Belle parole, d'accordo, ma non sarà un po' troppo faticoso applicare ciò alle signore della destra governativa che ogni giorno ne inventano una? Ancora ricordo gli attestati di stima e gli applausi per la signora Carfagna, coraggiosa nel definire il partito di maggioranza "un comitato d'affari". Brava. Passano due giorni ed ecco la marcia indietro: la lodatissima Carfagna nel comitato d'affari ci sta benissimo. Altre dimissioni con l'elastico, quelle di Stefania Prestigiacommo: se ne va sbattendo i piedi. Poi basta un incontro (nemmeno, un contatto telefonico) con il Capo ed ecco che tutto rientra, falso allarme, un quiproquò, scusate tanto. Quella delle dimissioni boomerang, che tornano indietro a stretto giro, sta diventando una pratica corrente e, purtroppo, tutta femminile, all'interno del partito del governo, un posto dove la coerenza non è esattamente moneta corrente. Basti pensare alla signora Daniela Garnero da Cuneo, famosa con il nome del marito, Santanché, che prima tuonava contro Berlusconi che concepiva le donne "soltanto orizzontali" e ora ne è la più ascoltata consigliera. Misteri del potere arcoriano. Eppure non è a queste signore che va il primato della sudditanza e dello zelo. La campionessa di fine anno è senza dubbio Rosy Mauro, leghista, vicepresidente del Senato, quella che ha dato lo spettacolo peggiore. Favorevoli-contrari-non approvato, Favorevoli-contrari-approvato. Veloce come un razzo, caricatura grottesca di quel che intendono per democrazia e dimostrazione di quanto tengano in considerazione le istituzioni questi signori (e signore) della destra. È con queste campionesse (più magari la Gelmini) che dovremmo essere sorelle e solidali? Non sarà chiedere troppo? ♦

LAURETANA

L'acqua più leggera d'Europa

www.sgito.it



consigliata a chi si vuole bene

servizio clienti

Numero Verde
800-233230

Tel. +39 015 2442811 r.a.
www.lauretana.com
GRAGLIA - Biella



*Leggera perchè...
...ha un residuo fisso
di soli 14 mg/l.*

Nel 2010 Lauretana rinnova la bottiglia in vetro e sceglie il blu.

La nuova bottiglia protegge l'acqua dai raggi solari, e preserva al meglio la qualità del prodotto in essa contenuto.

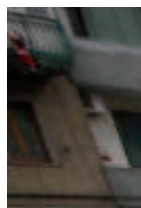
Inoltre, la chiusura con il tappo a vite, facilita l'apertura e mantiene l'acqua pura e incontaminata più a lungo.

Protetta fino alla tua tavola

Contatta il distributore di zona per farti consegnare a domicilio la bottiglia di vetro blu!

Informazioni:
www.lauretana.com

www.unita.it



Napoli e i rifiuti

LA CITTÀ SOMMERSA
ARRIVA L'ESERCITO

POLITICA
Auguri di Berlusconi
con attacco ai giudici

MALTEMPO
Ancora piogge. E adesso
allarme neve e gelo

POLITICA
La Gelmini è legge
Finocchiaro: irresponsabili

SINDACALE
Il premier plaude all'accordo
Fiom: così niente dissenso