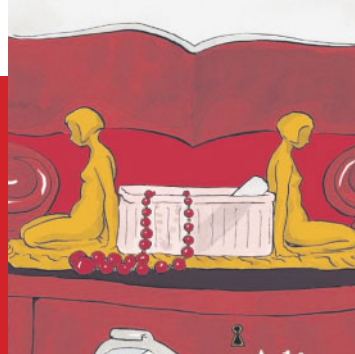


**L'utopia esiste  
ecco  
dove si trova**  
Valerio pag. 17

**Qualcuno volò  
sul «Paolo Pini»**  
Pivetta pag. 20



**Virginia Woolf?  
Un fumetto  
d'autore**  
Antonelli pag. 19

**U:**

## Monti-Pdl accuse e vendette

● **Il premier:** con Berlusconi lo spread sarebbe a 1200  
● **Dura** reazione del Pdl che alla Camera vota contro il governo. Poi le scuse: una frase estrapolata

FUSANI PAG. 2-3

### Non è un derby Italia-Germania

SILVANO ANDRIANI

● **IL FUTURO DELL'EURO NON PUÒ ESSERE TRATTATO COME UNA GARA FRA ITALIANI E TEDESCHI.** Ed è un errore prendersela con i tedeschi per l'eccesso di spirito etico che determinerebbe le loro valutazioni. Se la mettiamo sul piano dei comportamenti l'eccesso di propensione all'evasione fiscale e alla corruzione, la preferenza per i rapporti particolari piuttosto che per il merito e, più in generale, la scarsa tendenza a rispettare le regole dell'italiano medio non sono uno stereotipo inventato dai tedeschi, ma sono una realtà certificata da classifiche di agenzie internazionali e da sondaggi di opinione. Ridurre queste attitudini sarebbe la vera riforma strutturale che comporterebbe una rivoluzione culturale. Ciò detto, il problema del futuro dell'euro non dipende da questo e non riguarda solo italiani e tedeschi. **SEGUE A PAG. 15**

### Sovranità la vera sfida

L'ANALISI

MICHELE CILIBERTO

La tesi è che dopo Monti e Grillo - i quali, pur diversi, «segnano la crisi della nostra democrazia rappresentativa, oltre che del berlusconismo» - niente è più come prima. **SEGUE A PAG. 3**

SCONGIURATO IL BLOCCO. IL PRESIDENTE FERRANTE NOMINATO CUSTODE DEGLI IMPIANTI



## L'Ilva non chiude «Ma ora risanatela»

● **Il Riesame** conferma il sequestro ma «con facoltà d'uso» ● **Garantita** la produzione e ribadito l'obbligo di bonifica  
● **Restano** ai domiciliari Nicola ed Emilio Riva

«Sequestro con facoltà d'uso»: con questa formula il Tribunale del Riesame conferma la decisione del Gip ma la vincola ai fini della bonifica. Gli impianti dell'Ilva di Taranto dunque non chiuderanno, la produzione potrà continuare ma sarà indispensabile mettere in atto le adeguate operazioni di risanamento. Il ministro Clini: «Dai giudici un'indicazione positiva».

RIGHI A PAG. 7

## Crolla ancora il Pil: la recessione fa paura

● **Il prodotto interno** a meno 2,5%, dato peggiore dal 2009. A rischio i conti pubblici ● **Produzione industriale** giù dell'8,2  
Cassa integrazione record

L'Italia è in piena recessione. Secondo l'Istat infatti il Pil in un anno è crollato del 2,5% facendo registrare un record negativo dal 2009. Giù anche la produzione industriale con un -8,2. A luglio boom delle ore di cassa integrazione. Dati che aggravano la crisi del Paese. E ora c'è il rischio di un'altra manovra del governo. **VENTIMIGLIA PAG. 4-5**

### Ora la crescita è un imperativo

IL COMMENTO

NICOLA CACACE

Gli ultimi dati Istat su Pil e produzione industriale decretano la condizione di un Paese in forte recessione: in base annua, il Pil che cala del 2,5% e la produzione industriale dell'8,2%, vuol dire che siamo sull'orlo del baratro. **SEGUE A PAG. 4**

### Messori: tassare i capitali esportati



DI GIOVANNI A PAG. 5

### Podesta: puntare sull'equità sociale



DE GIOVANNANGELI A PAG. 6

### Di Pietro offende anche Craxi

IL COMMENTO

MASSIMO ADINOLFI

A PAG. 15

## Il nuovo record di Josefa: entrare in finale a 48 anni



**Il pianto di Alex:**  
«Ma a Pechino  
ero pulito»

BUCCIANINI FERRERO A PAG. 10-11  
EMILIANI A PAG. 15

Staino



INPS

## Falsi ciechi e finti poveri: i nuovi Totò della pensione

● **La Finanza** scopre 3000 truffe ai danni dell'Istituto

CECCARELLI A PAG. 13

