

Feltri analizza il futuro del Pdl: avete mai visto il capo licenziato dai dipendenti?

FRONTE DEL VIDEO

MARIA NOVELLA OPPO

IL COMICO PAOLO ROSSI (CHE STRANAMENTE HA DICHIARATO DI NON VOLERSI BUTTARE IN POLITICA) l'altra sera a Che tempo che fa ha inviato una lettera cantata e ballata a due personaggi diversi: uno che appoggiava ed elogiava il governo Monti e l'altro che gli dava lo sfratto. Ovviamente, si trattava di due Berlusconi al prezzo di uno, su posizioni opposte a poche ore di distanza. Una abitudine trasformista da tempi migliori, che attualmente il cavaliere non può più permettersi, visto che, stavolta, non solo si sono scandalizzati gli avversari (e ovviamente i giornalisti comunisti), ma anche pezzi in libera uscita del suo ex partito.

Benché, a dire la verità, molti facciano finta di non vedere e non sentire le contraddizioni, riempiendo i tg e i talk show di dichiarazioni cadute dal pero. Negare tutto, anche l'evidenza (soprattutto l'evidenza!) è la parola d'ordine di questi pidiellini dell'ultima ora, attaccati alla poltrona,

allo strapuntino o anche al posto in piedi all'ombra di Berlusconi, quali che siano le sue condizioni di salute. Così, per esempio, il simpatico Rottondi ha sostenuto beatamente, sotto il fuoco delle telecamere, che tra Berlusconi e Alfano c'è perfetto accordo.

Ma, per fortuna, ecco Vittorio Feltri, che ieri mattina ha chiarito in maniera definitiva al pubblico televisivo e a noi come stanno le cose. Ha spiegato infatti che i dirigenti del fu Pdl sono tutti dipendenti di Berlusconi e non si è mai visto un dipendente che licenzia il suo padrone. Perciò, secondo questa decisiva analisi di classe, è chiaro che Alfano e gli altri, per licenziare il boss, dovrebbero fare non una corrente interna al Pdl, ma una vera e propria rivoluzione. Scelta che non sembra nelle corde di modesti sottoposti, messi a occupare cariche molto superiori alle loro forze e molto ben pagate (purtroppo da noi!).

METEO

A cura di Meteo.it

Oggi

NORD: maltempo su tutto il Nord con piogge in estensione da Ovest verso Est, anche abbondanti. Calo termico.

CENTRO: forte peggioramento del tempo, piogge intense e temporali specie a Ovest. Clima più fresco.

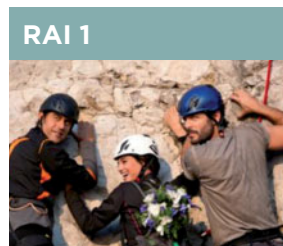
SUD: tempo perturbato su tutte le regioni occidentali con evoluzione dei fenomeni verso Est. Clima mite.

Domani

NORD: ancora instabile sul Triveneto e su parte delle Alpi con rovesci sparsi. Migliora con schiarite altrove.

CENTRO: addensamenti su parte delle regioni tirreniche, specie nell' interno e in Appennino. Schiarite a Est.

SUD: piogge ancora diffuse lungo il versante tirrenico e al mattino sul Salento. Per il resto schiarite.



21.10: Sposami Fiction con D. Pecci. Delusa dal nuovo tradimento di Ugo, Nora accetta la proposta di matrimonio di Roberto.



21.05: Criminal Minds Serie TV con M. Patinkin. Prentiss e Reid stanno lavorando sotto copertura in una setta religiosa, per indagare su un possibile caso di molestie.



21.05: Chi l'ha visto? Attualità con F. Sciarelli. Federica Sciarelli proporrà il caso di Angela. Sono passati 20 anni e i genitori ancora l'aspettano.



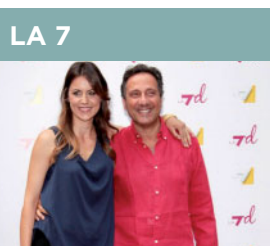
21.10: Don Camillo monsignore ma non troppo Film con Fernandel. Il parroco di Brescello è stato trasferito a Roma, dove si trova anche Peppone.



21.12: R.I.S. Roma 3 Delitti imperfetti Serie TV con M. Rossetti. Alla scadenza del primo ultimatum dato dal Lupo, i Ris cercano di prevenire il colpo annunciato.



21.10: La maledizione della prima luna. Film con J. Depp. Will Turner si allea con il pirata Jack Sparrow per cercare Barbarossa.



21.10: Atlantide Reportage con G. Mauro. Il geologo Mario Tozzi ci porta in Slovenia, per raccontarci nuovi temi scientifici e ambientali.

RAI 1 schedule table with programs like TG 1, Unomattina, Occhio alla spesa, etc.

RAI 2 schedule table with programs like Cartoni Animati, Ritorno ad Halloween town, Sabrina vita da strega, etc.

RAI 3 schedule table with programs like TGR Buongiorno Italia, TGR Buongiorno Regione, Agorà, etc.

RETE 4 schedule table with programs like Magnum P.I., Pacific Blue, Hunter, etc.

CANALE 5 schedule table with programs like Traffico, Tg5 - Mattina, La telefonata di Belpietro, etc.

ITALIA 1 schedule table with programs like Cartoni Animati, E.R. - Medici in prima linea, Grey's anatomy, etc.

LA 7 schedule table with programs like Omnibus, Tg La7, Coffee Break, etc.

SKY CINEMA 1HD schedule table with programs like Drive, L'alba del pianeta delle scimmie, Dodgeball, etc.

SKY CINEMA FAMILY schedule table with programs like Piramide di paura, I fratelli Grimm e l'incantevole strega, etc.

SKY CINEMA PASSION schedule table with programs like Un marito di troppo, Lolita, Masai bianca, etc.

CARTOON NETWORK schedule table with programs like Leone il cane fifone, Transformers: Prime, Gormiti Nature Unleashed, etc.

DISCOVERY CHANNEL schedule table with programs like Miti da sfatare, Top Gear, Sons of Guns, etc.

DEEJAY TV schedule table with programs like Reaper, Loreo Ipsum, Via Massena 2, etc.

MTV schedule table with programs like Ginnaste: Vite parallele, Calciatori - Giovani Speranze, etc.